

Inspiron 14 3000

維修手冊

電腦型號：Inspiron 14-3467
管制型號：P76G
管制類型：P76G002



註、警示與警告



註：「註」表示可以幫助您更有效地使用產品的重要資訊。



警示：「警示」表示有可能會損壞硬體或導致資料遺失，並告訴您如何避免發生此類問題。



警告：「警告」表示有可能會導致財產損失、人身傷害甚至死亡。

版權所有 © 2016 Dell Inc. 或其子公司。版權所有，翻印必究。Dell、EMC 與其他商標均為 Dell Inc. 或其子公司的商標。其他商標為其各自所有者的商標。

2016 - 11

修正版 A00

目錄

拆裝電腦內部元件之前.....	10
開始操作之前	10
安全說明.....	10
建議的工具.....	11
螺絲清單.....	11
拆裝電腦內部元件之後.....	13
卸下電池.....	14
程序.....	14
裝回電池.....	15
程序.....	15
卸下光碟機.....	16
事前準備作業.....	16
程序.....	16
裝回光碟機.....	19
程序.....	19
後續必要作業.....	19
卸下鍵盤.....	20
事前準備作業.....	20
程序.....	20



裝回鍵盤	23
程序.....	23
後續必要作業.....	23
卸下基座護蓋	24
事前準備作業.....	24
程序.....	24
裝回基座護蓋	29
程序.....	29
後續必要作業.....	30
卸下記憶體模組	31
事前準備作業.....	31
程序.....	31
裝回記憶體模組	33
程序.....	33
後續必要作業.....	34
卸下硬碟機	35
事前準備作業.....	35
程序.....	35
裝回硬碟機	38
程序.....	38
後續必要作業.....	38
卸下無線網卡	39
事前準備作業.....	39
程序.....	39

裝回無線網卡.....	41
程序.....	41
後續必要作業.....	42
卸下 I/O 板.....	43
事前準備作業.....	43
程序.....	43
裝回 I/O 板.....	45
程序.....	45
後續必要作業.....	45
卸下幣式電池.....	46
事前準備作業.....	46
程序.....	46
裝回幣式電池.....	48
程序.....	48
後續必要作業.....	48
卸下喇叭.....	49
事前準備作業.....	49
程序.....	49
裝回喇叭.....	51
程序.....	51
後續必要作業.....	51
卸下散熱器.....	52
事前準備作業.....	52
程序.....	52



裝回散熱器.....	54
程序.....	54
後續必要作業.....	54
卸下風扇.....	55
事前準備作業.....	55
程序.....	55
裝回風扇.....	57
程序.....	57
後續必要作業.....	57
卸下電源按鈕板.....	58
事前準備作業.....	58
程序.....	58
裝回電源按鈕板.....	60
程序.....	60
後續必要作業.....	60
卸下顯示器組件.....	61
事前準備作業.....	61
程序.....	61
裝回顯示器組件.....	64
程序.....	64
後續必要作業.....	64
卸下顯示器前蓋.....	65
事前準備作業.....	65
程序.....	65

裝回顯示器前蓋.....	67
程序.....	67
後續必要作業.....	67
卸下顯示板.....	68
事前準備作業.....	68
程序.....	68
裝回顯示板.....	71
程序.....	71
後續必要作業.....	71
卸下攝影機.....	72
事前準備作業.....	72
程序.....	72
裝回攝影機.....	74
程序.....	74
後續必要作業.....	74
卸下顯示器鉸接.....	75
事前準備作業.....	75
程序.....	75
裝回顯示器鉸接.....	77
程序.....	77
後續必要作業.....	77
卸下顯示器纜線.....	78
事前準備作業.....	78
程序.....	78



裝回顯示器纜線.....	81
程序.....	81
後續必要作業.....	81
卸下主機板.....	82
事前準備作業.....	82
程序.....	82
裝回主機板.....	86
程序.....	86
後續必要作業.....	86
卸下觸控墊.....	88
事前準備作業.....	88
程序.....	88
裝回觸控墊.....	92
程序.....	92
後續必要作業.....	92
卸下電源變壓器連接埠.....	93
事前準備作業.....	93
程序.....	93
裝回電源變壓器連接埠.....	95
程序.....	95
後續必要作業.....	95
卸下顯示器背蓋和天線組件.....	96
事前準備作業.....	96
程序.....	96

裝回顯示器背蓋和天線組件.....	98
程序.....	98
後續必要作業.....	98
卸下手掌墊.....	99
事前準備作業.....	99
程序.....	100
裝回手掌墊.....	101
程序.....	101
後續必要作業.....	101
診斷.....	102
獲得幫助和聯絡 Dell 公司.....	104
自助資源.....	104
與 Dell 公司聯絡.....	104



拆裝電腦內部元件之前



註: 根據您所訂購的組態而定, 本文件中的圖片可能和您的電腦不同。

開始操作之前

- 1 儲存並關閉所有開啟的檔案, 結束所有開啟的應用程式。
- 2 關閉電腦。按一下開始 → 電源 → 關機。



註: 如果您使用了其他作業系統, 請參閱您作業系統的說明文件, 以獲得關機說明。

- 3 從電源插座上拔下電腦和所有連接裝置的電源線。
- 4 從電腦上拔下所有連接的網路裝置和週邊設備, 例如鍵盤、滑鼠、顯示器。
- 5 從電腦取出任何媒體卡和光碟片 (如果有的話)。
- 6 闔上顯示器並翻轉電腦。

安全說明

請遵守以下安全規範, 以避免電腦受到潛在的損壞, 並確保您的人身安全。



警告: 拆裝電腦內部元件之前, 請先閱讀電腦隨附的安全資訊。如需更多有關安全性的資訊最佳實務, 請參閱 **Regulatory Compliance (法規遵循)** 首頁 www.dell.com/regulatory_compliance。



警告: 打開電腦護蓋或面板之前, 請先斷開所有電源。拆裝電腦內部元件之後, 請先裝回所有護蓋、面板和螺絲, 然後再連接電源插座。



警告: 為避免損壞電腦, 請確保工作表面平整乾淨。



警告: 為避免損壞元件和插卡, 請握住元件和插卡的邊緣, 並避免碰觸插腳和觸點。



警告: 您只能在 **Dell** 技術援助團隊的授權或指導之下執行故障排除和維修。未經 **Dell** 授權的維修造成的損壞不在保固範圍之內。請參閱產品隨附或在 www.dell.com/regulatory_compliance 上的安全指示。

△ 警示: 在觸摸電腦內部的任何元件之前, 請觸摸未上漆的金屬表面 (例如電腦背面的金屬), 以確保接地並導去您身上的靜電。作業過程中, 應經常碰觸未上漆的金屬表面, 以導去可能損壞內部元件的靜電。

△ 警示: 拔下纜線時, 請握住連接器或拉片將其拔出, 而不要拉扯纜線。某些纜線的連接器帶有鎖定彈片或指旋螺絲; 在拔下此類纜線之前, 您必須先鬆開鎖定彈片或指旋螺絲。在拔下纜線時, 連接器的兩側應同時退出, 以避免弄彎連接器插腳。連接纜線時, 請確保連接埠和連接器的朝向正確並且對齊。

△ 警示: 按下媒體卡讀取器中安裝的所有插卡, 並從中退出插卡。

建議的工具

本文件中的程序可能需要以下工具：

- 十字槽螺絲起子
- 塑膠劃線器

螺絲清單


表 1. 螺絲清單

元件	固定	螺絲類型	數量	螺絲圖示
基座護蓋	手掌墊組件	M2.5x8	8	
基座護蓋	手掌墊組件	M2x5	6	
基座護蓋	手掌墊組件	M2x2	3	
顯示器鉸接	顯示器背蓋和天線組件	M2.5x2.5	6	
顯示板	顯示器背蓋和天線組件	M2x3	4	



元件	固定	螺絲類型	數量	螺絲圖示
風扇	手掌墊組件	M2x5	2	
硬碟	硬碟組件	M3x3	4	
硬碟托架	硬碟組件	M2x3	2	
鉸接	手掌墊組件	M2.5x8	3	
光碟機托架	光碟機	M2x3	1	
電源變壓器連接埠	手掌墊組件	M2x3	1	
電源按鈕板	手掌墊組件	M2x2	1	
主機板	手掌墊組件	M2x3	1	
觸控墊板	手掌墊組件	M2x3	6	
觸控墊托架	手掌墊組件	M2x3	1	
無線網卡托架	主機板	M2x3	1	

拆裝電腦內部元件之後

 **警告:** 電腦內部如有遺留任何螺絲可能會造成嚴重電腦受損。

- 1 裝回所有螺絲，確定沒有任何遺漏的螺絲留在電腦內。
- 2 先連接您卸下的所有外接式裝置、週邊設備或纜線，然後再使用電腦。
- 3 先裝回您卸下的所有媒體卡、光碟或任何其他零件，然後再使用電腦。
- 4 將電腦和所有連接裝置連接至電源插座。
- 5 開啟您的電腦。

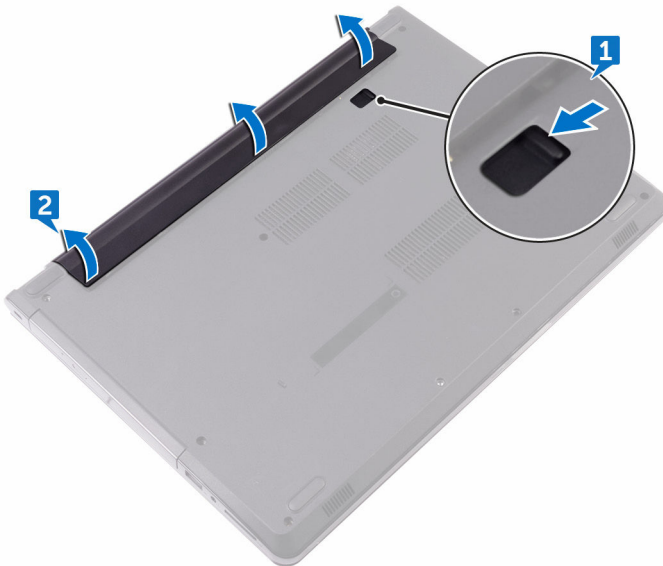


卸下電池

⚠ 警告: 拆裝電腦內部元件之前，請先閱讀電腦隨附的安全資訊，並按照[拆裝電腦內部元件之前](#)中的步驟進行。拆裝電腦內部元件之後，請按照[拆裝電腦內部元件之後](#)中的指示操作。如需更多更多有關安全性最佳實務的資訊，請參閱 **Regulatory Compliance (法規遵循)** 首頁 www.dell.com/regulatory_compliance。

程序

- 1 翻轉電腦，然後將電池門鎖推至解除鎖定位置，電池解除鎖定時您會聽到一個喀噠聲。
- 2 用指尖將電池從電腦基座傾斜抬起取出。



- 3 翻轉電腦，打開顯示器，然後壓下電源按鈕五秒以導去主機板上的剩餘電量。

裝回電池



警告: 拆裝電腦內部元件之前，請先閱讀電腦隨附的安全資訊，並按照[拆裝電腦內部元件之前](#)中的步驟進行。拆裝電腦內部元件之後，請按照[拆裝電腦內部元件之後](#)中的指示操作。如需更多更多有關安全性最佳實務的資訊，請參閱 **Regulatory Compliance** (法規遵循) 首頁 www.dell.com/regulatory_compliance。

程序

將電池上的彈片推入電池凹槽內的插槽，並將電池卡入到位。



卸下光碟機

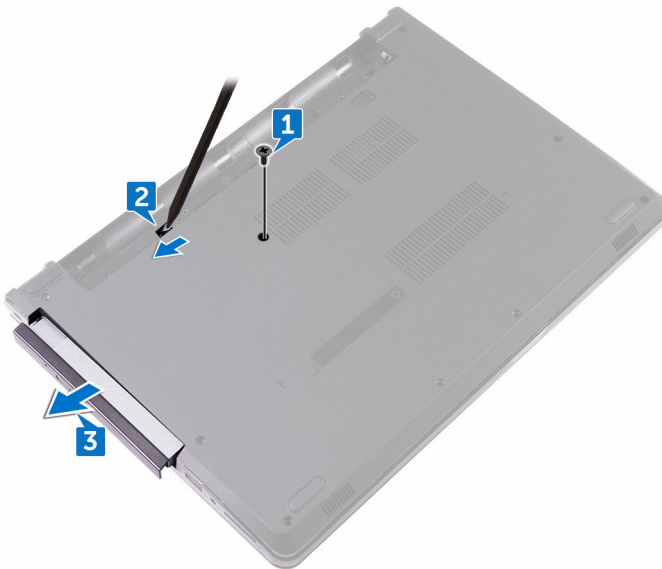
⚠ 警告: 拆裝電腦內部元件之前，請先閱讀電腦隨附的安全資訊，並按照[拆裝電腦內部元件之前](#)中的步驟進行。拆裝電腦內部元件之後，請按照[拆裝電腦內部元件之後](#)中的指示操作。如需更多更多有關安全性最佳實務的資訊，請參閱 **Regulatory Compliance** (法規遵循) 首頁 www.dell.com/regulatory_compliance。

事前準備作業

卸下**電池**。

程序

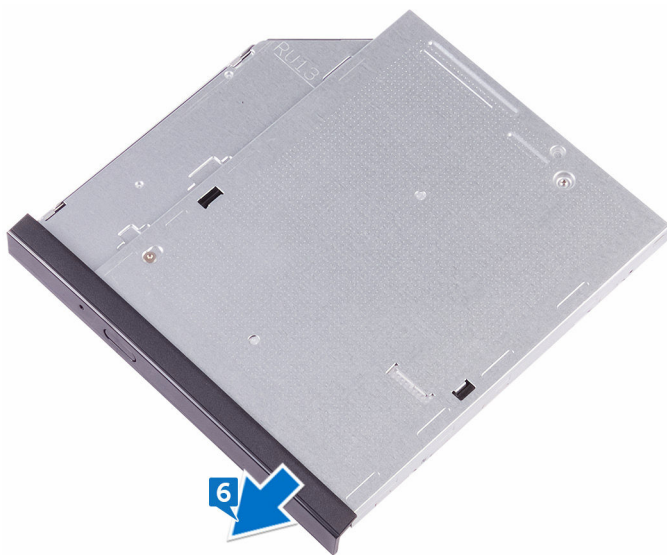
- 1 卸下將光碟機組件固定至基座護蓋的螺絲 (M2x5)。
- 2 使用塑膠拆殼棒，從光碟機凹槽推動並鬆開光碟機組件。
- 3 將光碟機組件從光碟機凹槽推出並卸下。



- 4 卸下將光碟機托架固定在光碟機上的螺絲 (M2x3)。
- 5 卸下光碟機托架。



- 6 小心拉出光碟機前蓋，將其從光碟機卸下。



裝回光碟機



警告: 拆裝電腦內部元件之前，請先閱讀電腦隨附的安全資訊，並按照[拆裝電腦內部元件之前](#)中的步驟進行。拆裝電腦內部元件之後，請按照[拆裝電腦內部元件之後](#)中的指示操作。如需更多更多有關安全性最佳實務的資訊，請參閱 **Regulatory Compliance** (法規遵循) 首頁 www.dell.com/regulatory_compliance。

程序

- 1 將光碟機前蓋上的彈片與光碟機上的插槽對齊，並將光碟機前蓋卡入到位。
- 2 將光碟機托架上的螺絲孔對準光碟機上的螺絲孔。
- 3 裝回將光碟機托架固定在光碟機上的螺絲 (M2x3)。
- 4 將光碟機組件推入光碟機凹槽，並將光碟機托架上的螺絲孔對齊基座護蓋上的螺絲孔。
- 5 裝回將光碟機組件固定至基座護蓋的螺絲 (M2x5)。

後續必要作業

裝回[電池](#)。



卸下鍵盤



警告: 拆裝電腦內部元件之前，請先閱讀電腦隨附的安全資訊，並按照[拆裝電腦內部元件之前](#)中的步驟進行。拆裝電腦內部元件之後，請按照[拆裝電腦內部元件之後](#)中的指示操作。如需更多更多有關安全性最佳實務的資訊，請參閱 **Regulatory Compliance** (法規遵循) 首頁 www.dell.com/regulatory_compliance。

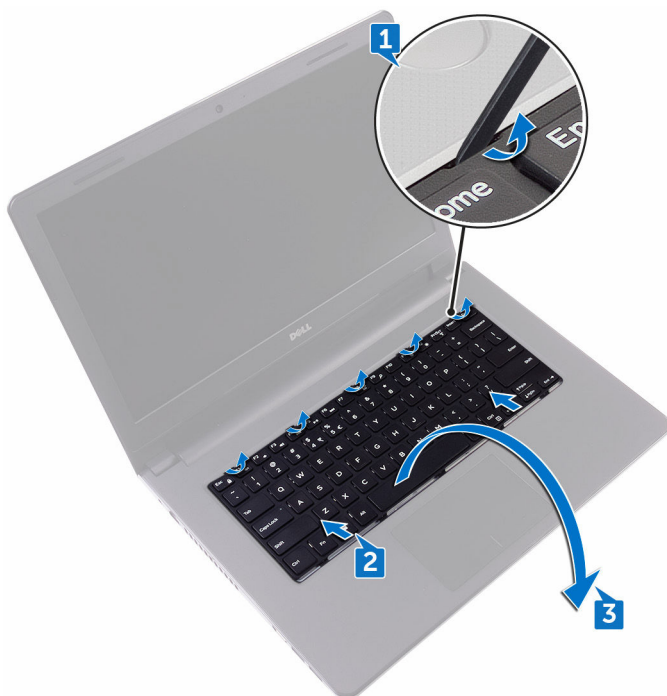
事前準備作業

卸下[電池](#)。

程序

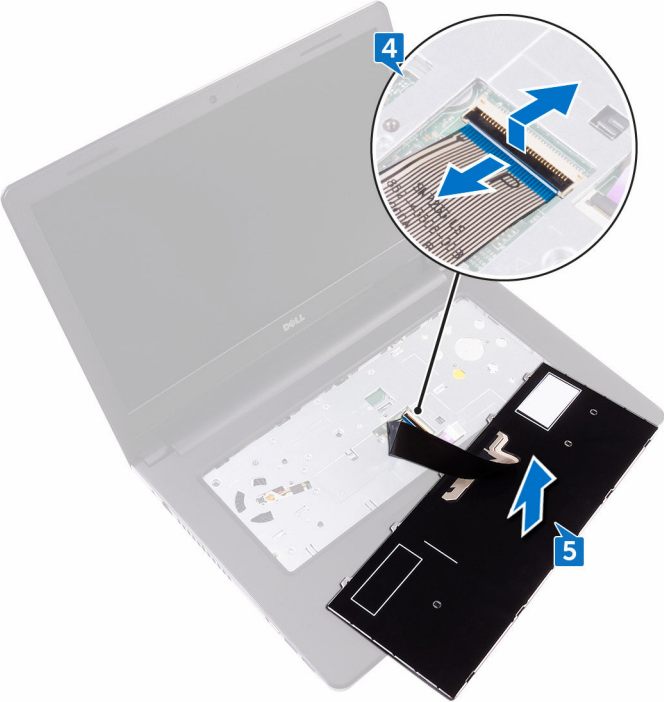
- 1 使用塑膠拆殼棒，輕輕鬆開將鍵盤固定至手掌墊組件的彈片。
- 2 將鍵盤向上推動，以將之從手掌墊組件上的彈片鬆開。

- 3 將鍵盤翻面，然後放在手掌墊組件上。



- 4 開啟門鎖，並從主機板上將鍵盤纜線拔下。

5 提起鍵盤，使其脫離手掌墊組件。



裝回鍵盤



警告: 拆裝電腦內部元件之前，請先閱讀電腦隨附的安全資訊，並按照[拆裝電腦內部元件之前](#)中的步驟進行。拆裝電腦內部元件之後，請按照[拆裝電腦內部元件之後](#)中的指示操作。如需更多更多有關安全性最佳實務的資訊，請參閱 **Regulatory Compliance** (法規遵循) 首頁 www.dell.com/regulatory_compliance。

程序



註: 如果您要安裝新的鍵盤，請根據舊鍵盤上的相同摺疊方式，摺疊新鍵盤的纜線。

- 1 將鍵盤纜線滑入連接器，然後關閉門鎖以固定纜線。
- 2 將鍵盤翻轉過來。
- 3 將鍵盤上的彈片推入手掌墊組件上的插槽，並將鍵盤卡入定位。

後續必要作業

裝回[電池](#)。



卸下基座護蓋



警告: 拆裝電腦內部元件之前，請先閱讀電腦隨附的安全資訊，並按照[拆裝電腦內部元件之前](#)中的步驟進行。拆裝電腦內部元件之後，請按照[拆裝電腦內部元件之後](#)中的指示操作。如需更多更多有關安全性最佳實務的資訊，請參閱 **Regulatory Compliance** (法規遵循) 首頁 www.dell.com/regulatory_compliance。

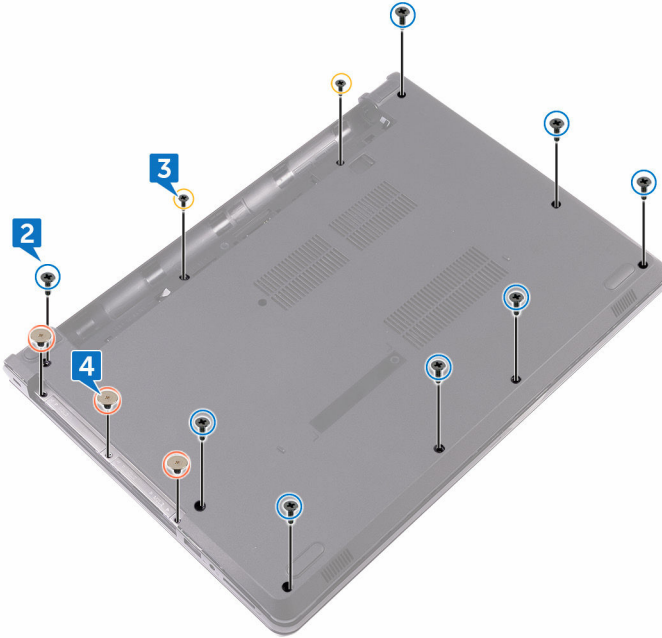
事前準備作業

- 1 卸下[電池](#)。
- 2 卸下[光碟機](#)。
- 3 卸下[鍵盤](#)。

程序

- 1 闔上顯示器並將電腦翻轉。
- 2 卸下將基座護蓋固定至手掌墊組件的八顆螺絲 (M2.5x8)。
- 3 卸下將基座護蓋固定至手掌墊組件的兩顆螺絲 (M2x5)。

- 4 卸下將基座護蓋固定至手掌墊組件的三顆螺絲 (M2x2)。



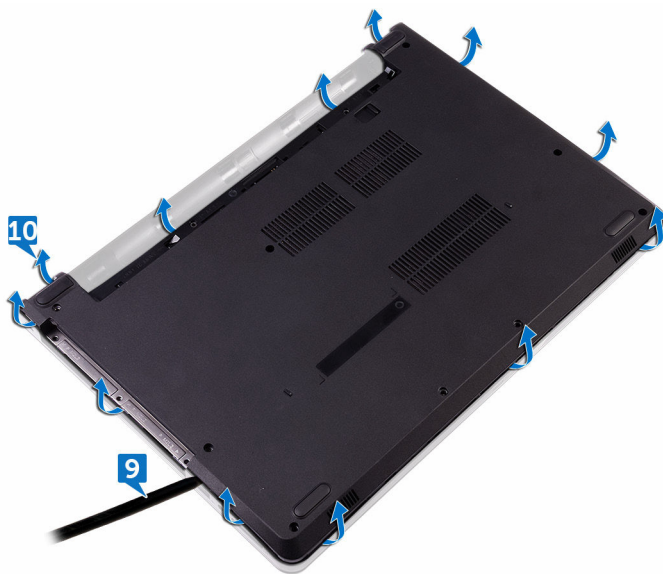
- 5 翻轉電腦，然後打開顯示器。
- 6 卸下將基座護蓋固定至手掌墊組件的三顆螺絲 (M2x5)。

- 7 開啟門鎖，並從主機板上將光碟機纜線拔下。

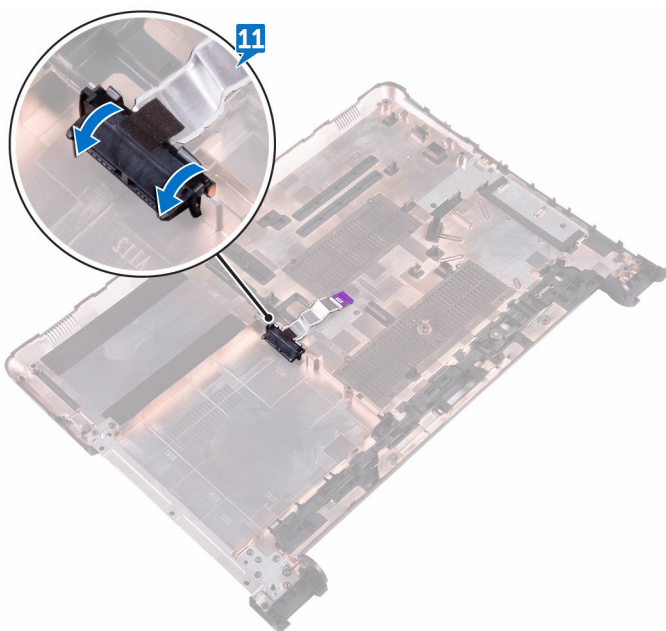


- 8 闔上顯示器並將電腦翻轉。
- 9 使用塑膠拆殼棒，將底座護蓋從手掌墊組件撬出。


10 將底座護蓋從手掌墊組件中取出。



- 11 從底座護蓋上的彈片鬆開並卸下光碟機內插器。



裝回基座護蓋

-  **警告:** 拆裝電腦內部元件之前，請先閱讀電腦隨附的安全資訊，並按照[拆裝電腦內部元件之前](#)中的步驟進行。拆裝電腦內部元件之後，請按照[拆裝電腦內部元件之後](#)中的指示操作。如需更多更多有關安全性最佳實務的資訊，請參閱 **Regulatory Compliance** (法規遵循) 首頁 www.dell.com/regulatory_compliance。

程序

- 1 將光碟機內插器滑入基座護蓋上的彈片，然後將它卡至定位。
- 2 將基座護蓋放在手掌墊組件上，然後將光碟機纜線穿過手掌墊組件上的插槽。



- 3 將基座護蓋上的插槽與手掌墊組件上的插槽對齊，並將基座護蓋卡入到位。



- 4 將光碟機纜線推入主機板上的連接器，並向下按壓門鎖來固定纜線。
- 5 裝回將基座護蓋固定至手掌墊組件的三顆螺絲 (M2x5)。
- 6 闔上顯示器並將電腦翻轉。
- 7 裝回將基座護蓋固定至手掌墊組件的三顆螺絲 (M2x2)。
- 8 裝回將基座護蓋固定至手掌墊組件的兩顆螺絲 (M2x5)。
- 9 裝回將基座護蓋固定至手掌墊組件的八顆螺絲 (M2.5x8)。

後續必要作業

- 1 裝回[鍵盤](#)。
- 2 裝回[光碟機](#)。
- 3 裝回[電池](#)。

卸下記憶體模組



警告: 拆裝電腦內部元件之前，請先閱讀電腦隨附的安全資訊，並按照[拆裝電腦內部元件之前](#)中的步驟進行。拆裝電腦內部元件之後，請按照[拆裝電腦內部元件之後](#)中的指示操作。如需更多更多有關安全性最佳實務的資訊，請參閱 **Regulatory Compliance** (法規遵循) 首頁 www.dell.com/regulatory_compliance。

事前準備作業

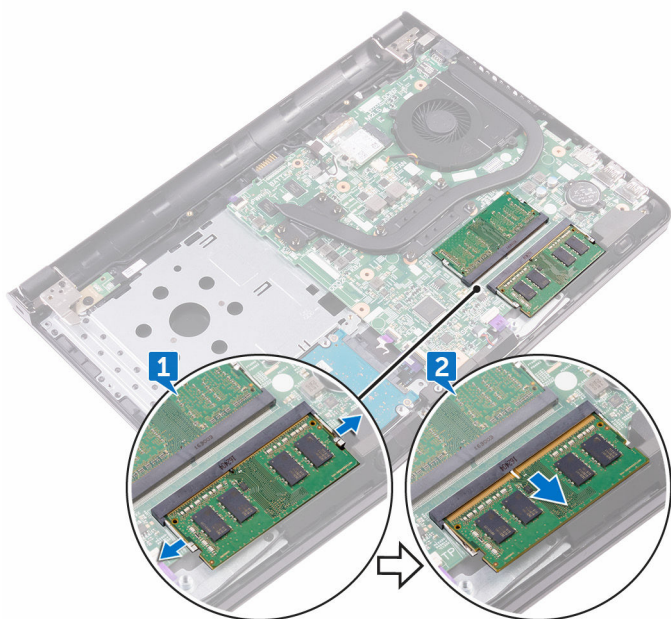
- 1 卸下[電池](#)。
- 2 卸下[光碟機](#)。
- 3 卸下[鍵盤](#)。
- 4 卸下[基座護蓋](#)。

程序


- 1 用指尖小心地將記憶體模組插槽每端的固定夾分開，直至記憶體模組彈起。



2 從記憶體模組插槽卸下記憶體模組。




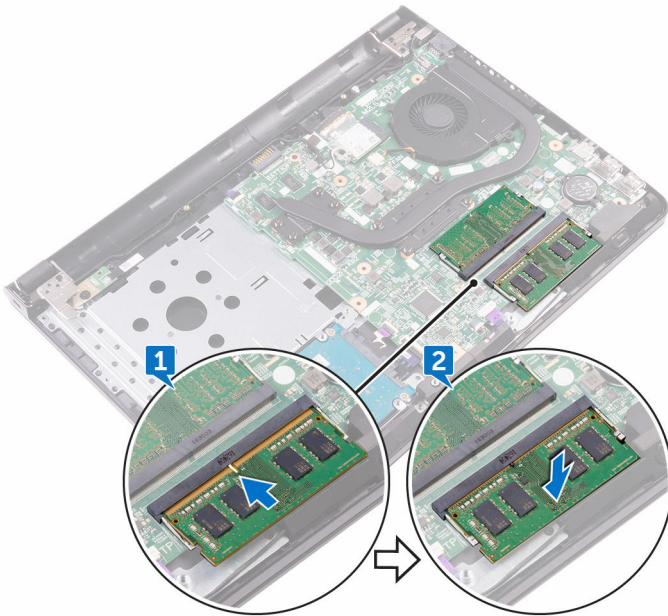
裝回記憶體模組

 **警告:** 拆裝電腦內部元件之前，請先閱讀電腦隨附的安全資訊，並按照[拆裝電腦內部元件之前](#)中的步驟進行。拆裝電腦內部元件之後，請按照[拆裝電腦內部元件之後](#)中的指示操作。如需更多更多有關安全性最佳實務的資訊，請參閱 **Regulatory Compliance (法規遵循)** 首頁 www.dell.com/regulatory_compliance。

程序

- 1 將記憶體模組上的槽口對準記憶體模組插槽上的彈片。
- 2 將記憶體模組傾斜推入插槽，並向下按壓記憶體模組，直至其卡入到位。


 **註:** 如果未聽到卡嗒聲，請卸下記憶體模組並重新安裝它。





後續必要作業

- 1 裝回[基座護蓋](#)。
- 2 裝回[鍵盤](#)。
- 3 裝回[光碟機](#)。
- 4 裝回[電池](#)。

卸下硬碟機

 警告: 拆裝電腦內部元件之前，請先閱讀電腦隨附的安全資訊，並按照[拆裝電腦內部元件之前](#)中的步驟進行。拆裝電腦內部元件之後，請按照[拆裝電腦內部元件之後](#)中的指示操作。如需更多更多有關安全性最佳實務的資訊，請參閱 **Regulatory Compliance** (法規遵循) 首頁 www.dell.com/regulatory_compliance。

 警示: 硬碟極易損壞，在處理硬碟時請務必小心。

 警示: 為避免遺失資料，請勿在電腦處於睡眠狀態或開機時卸下硬碟。

事前準備作業

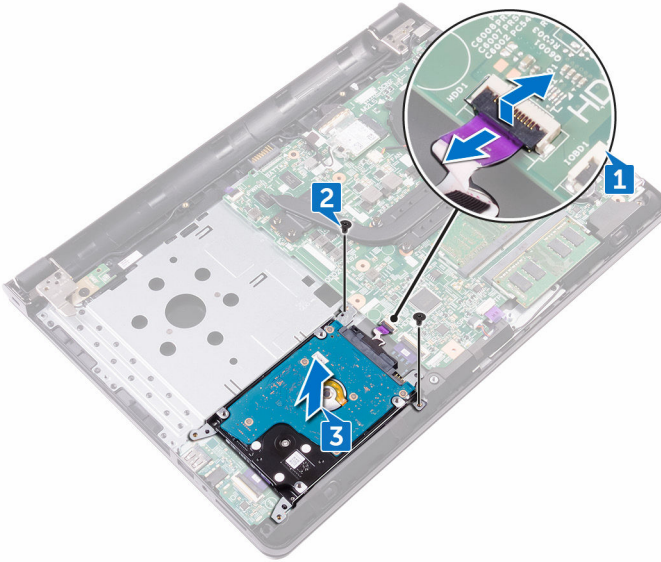
- 1 卸下[電池](#)。
- 2 卸下[光碟機](#)。
- 3 卸下[鍵盤](#)。
- 4 卸下[基座護蓋](#)。

程序

- 1 開啟門鎖，並從主機板上的連接器拔下硬碟纜線。
- 2 卸下將硬碟組件定至手掌墊組件的兩顆螺絲 (M2x3)。

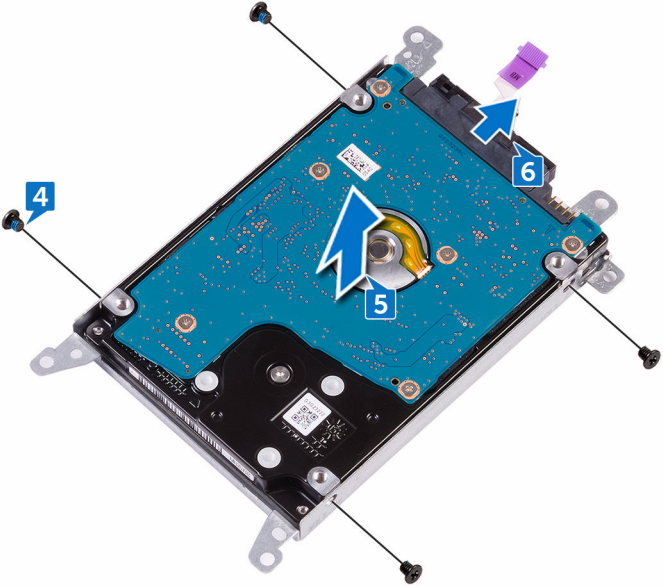


- 3 將硬碟組件連同其纜線從手掌墊組件抬起取出。



- 4 卸下將硬碟托架固定至硬碟組件的四顆螺絲 (M3x3)。
- 5 將硬碟機組件從硬碟機托架抬起取出。

6 將內插器從硬碟機拔下。



裝回硬碟機



警告: 拆裝電腦內部元件之前，請先閱讀電腦隨附的安全資訊，並按照[拆裝電腦內部元件之前](#)中的步驟進行。拆裝電腦內部元件之後，請按照[拆裝電腦內部元件之後](#)中的指示操作。如需更多更多有關安全性最佳實務的資訊，請參閱 **Regulatory Compliance (法規遵循)** 首頁 www.dell.com/regulatory_compliance。



警示: 硬碟極易損壞，在處理硬碟時請務必小心。

程序

- 1 將內插板連接至硬碟。
- 2 將硬碟機托架上的螺絲孔對準硬碟機組件上的螺絲孔。
- 3 裝回將硬碟托架固定至硬碟組件的四顆螺絲 (M3x3)。
- 4 將硬碟組件上的螺絲孔對準手掌墊和鍵盤組件上的螺絲孔。
- 5 裝回將硬碟組件定至手掌墊組件的兩顆螺絲 (M2x3)。
- 6 將硬碟纜線滑入主機板上的連接器，並向下按壓門鎖來固定纜線。

後續必要作業

- 1 裝回[基座護蓋](#)。
- 2 裝回[鍵盤](#)。
- 3 裝回[光碟機](#)。
- 4 裝回[電池](#)。

卸下無線網卡



警告: 拆裝電腦內部元件之前，請先閱讀電腦隨附的安全資訊，並按照[拆裝電腦內部元件之前](#)中的步驟進行。拆裝電腦內部元件之後，請按照[拆裝電腦內部元件之後](#)中的指示操作。如需更多更多有關安全性最佳實務的資訊，請參閱 **Regulatory Compliance** (法規遵循) 首頁 www.dell.com/regulatory_compliance。

事前準備作業

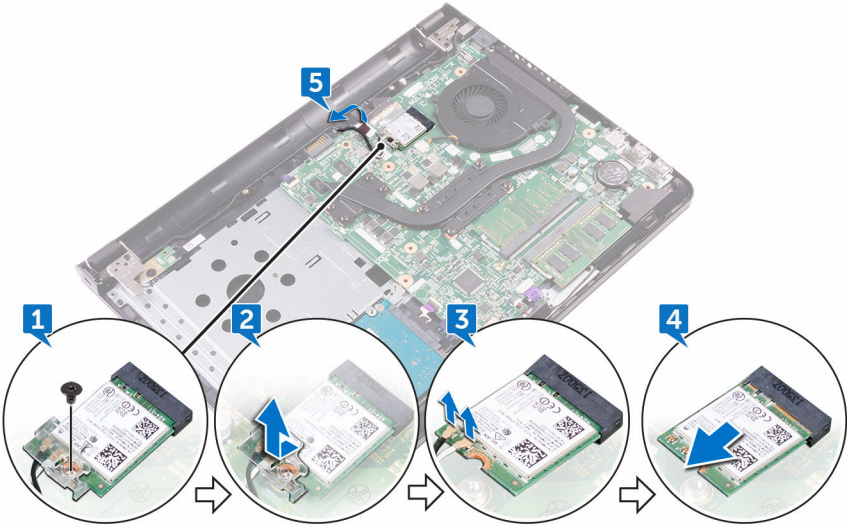
- 1 卸下[電池](#)。
- 2 卸下[光碟機](#)。
- 3 卸下[鍵盤](#)。
- 4 卸下[基座護蓋](#)。

程序


- 1 卸下將無線網卡托架固定至主機板的螺絲 (M2x3)。
- 2 滑出並卸下無線網卡托架的螺絲。
- 3 從無線網卡拔下天線纜線。
- 4 將無線網卡從無線網卡插槽推出卸下。




5 將主機板上固定天線纜線的膠帶撕下。



裝回無線網卡

 **警告:** 拆裝電腦內部元件之前，請先閱讀電腦隨附的安全資訊，並按照[拆裝電腦內部元件之前](#)中的步驟進行。拆裝電腦內部元件之後，請按照[拆裝電腦內部元件之後](#)中的指示操作。如需更多更多有關安全性最佳實務的資訊，請參閱 **Regulatory Compliance** (法規遵循) 首頁 www.dell.com/regulatory_compliance。

程序

 **警告:** 為避免無線網卡受損，請勿在其下方放置纜線。

- 1 將無線網卡上的槽口對準無線網卡插槽上的彈片，然後將無線網卡斜斜插入無線網卡插槽中。
- 2 將天線纜線連接至無線網卡。

下表提供電腦所支援無線網卡的天線纜線顏色配置。

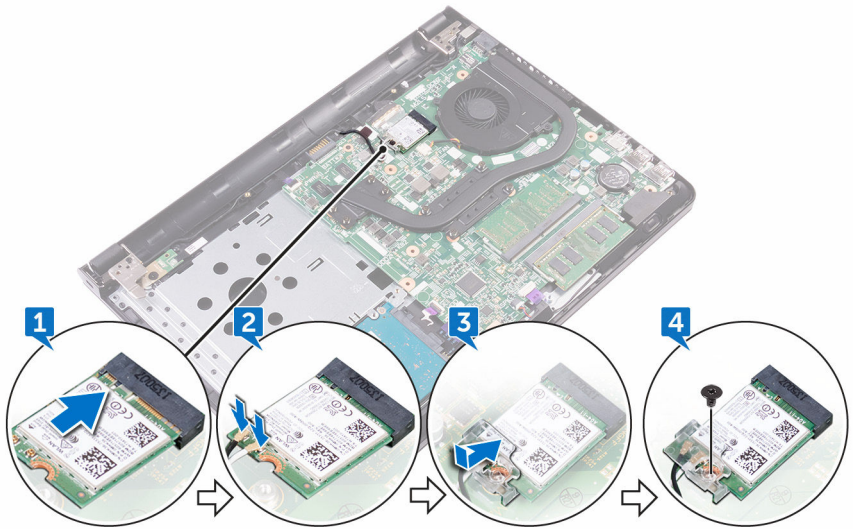
表 2. 無線網卡天線纜線顏色配置

無線網卡上的連接器	天線纜線的顏色
主要 (白色三角形)	白色
輔助 (黑色三角形)	黑色

- 3 滑動無線網卡托架上的螺絲孔，與無線網卡上的螺絲孔對齊。



- 4 裝回將無線網卡托架固定至無線網卡和主機板的螺絲 (M2x3)。



後續必要作業

- 1 裝回**基座護蓋**。
- 2 裝回**鍵盤**。
- 3 裝回**光碟機**。
- 4 裝回**電池**。

卸下 I/O 板



警告: 拆裝電腦內部元件之前，請先閱讀電腦隨附的安全資訊，並按照[拆裝電腦內部元件之前](#)中的步驟進行。拆裝電腦內部元件之後，請按照[拆裝電腦內部元件之後](#)中的指示操作。如需更多更多有關安全性最佳實務的資訊，請參閱 **Regulatory Compliance** (法規遵循) 首頁 www.dell.com/regulatory_compliance。

事前準備作業

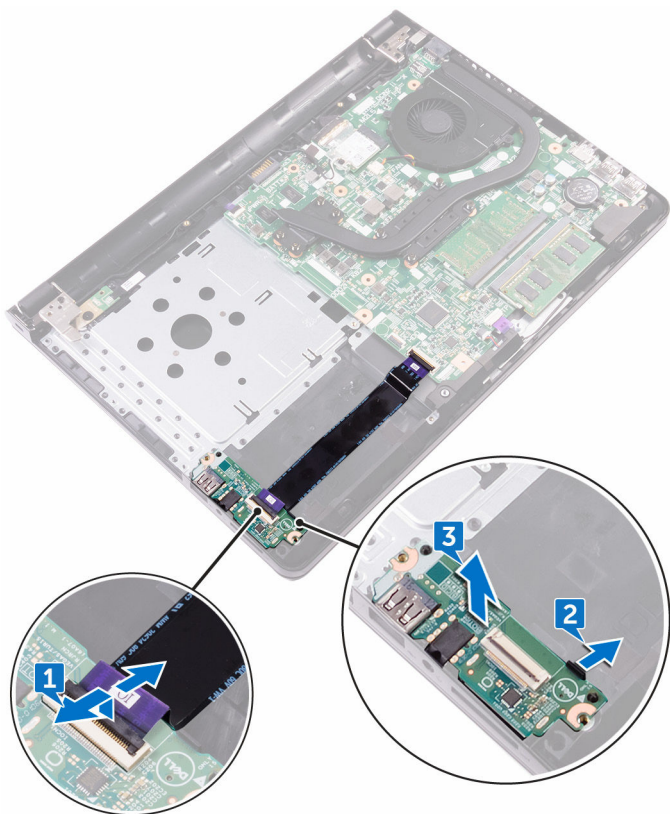
- 1 卸下[電池](#)。
- 2 卸下[光碟機](#)。
- 3 卸下[鍵盤](#)。
- 4 卸下[基座護蓋](#)。
- 5 卸下[硬碟](#)。

程序

- 1 開啟門鎖，並從 I/O 板上將 I/O 板纜線拔下。
- 2 推動固定彈片，將 I/O 板從手掌墊組件鬆開。



- 3 提起 I/O 板，使其脫離手掌墊組件。



裝回 I/O 板



警告: 拆裝電腦內部元件之前，請先閱讀電腦隨附的安全資訊，並按照[拆裝電腦內部元件之前](#)中的步驟進行。拆裝電腦內部元件之後，請按照[拆裝電腦內部元件之後](#)中的指示操作。如需更多更多有關安全性最佳實務的資訊，請參閱 **Regulatory Compliance** (法規遵循) 首頁 www.dell.com/regulatory_compliance。

程序

- 1 使用對齊導柱，將 I/O 板置於手掌墊組件上，然後將 I/O 板卡至定位。
- 2 將 I/O 板纜線推入 I/O 板上的連接器，然後壓下門鎖以固定纜線。

後續必要作業

- 1 裝回[硬碟](#)。
- 2 裝回[基座護蓋](#)。
- 3 裝回[鍵盤](#)。
- 4 裝回[光碟機](#)。
- 5 裝回[電池](#)。



卸下幣式電池



警告: 拆裝電腦內部元件之前，請先閱讀電腦隨附的安全資訊，並按照[拆裝電腦內部元件之前](#)中的步驟進行。拆裝電腦內部元件之後，請按照[拆裝電腦內部元件之後](#)中的指示操作。如需更多更多有關安全性最佳實務的資訊，請參閱 **Regulatory Compliance** (法規遵循) 首頁 www.dell.com/regulatory_compliance。



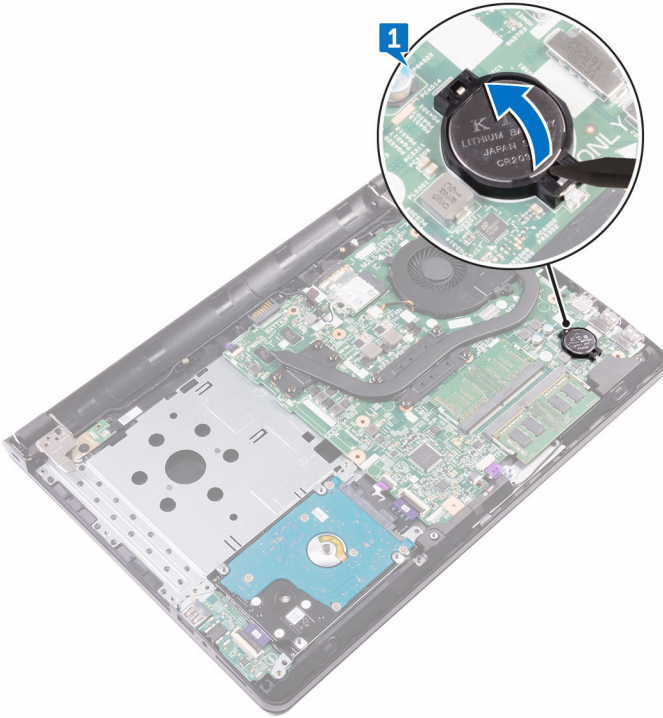
警示: 卸下幣式電池會將 BIOS 設定重設為預設設定。建議您在卸下幣式電池之前先記下 BIOS 設定程式的設定。

事前準備作業

- 1 卸下電池。
- 2 卸下光碟機。
- 3 卸下鍵盤。
- 4 卸下基座護蓋。

程序

使用塑膠拆殼棒，輕輕從主機板上的電池槽中撬出幣式電池。



裝回幣式電池



警告: 拆裝電腦內部元件之前，請先閱讀電腦隨附的安全資訊，並按照[拆裝電腦內部元件之前](#)中的步驟進行。拆裝電腦內部元件之後，請按照[拆裝電腦內部元件之後](#)中的指示操作。如需更多更多有關安全性最佳實務的資訊，請參閱 **Regulatory Compliance** (法規遵循) 首頁 www.dell.com/regulatory_compliance。

程序

正極面朝上，將幣式電池卡入主機板上的電池插槽。

後續必要作業

- 1 裝回[基座護蓋](#)。
- 2 裝回[鍵盤](#)。
- 3 裝回[光碟機](#)。
- 4 裝回[電池](#)。

卸下喇叭



警告: 拆裝電腦內部元件之前，請先閱讀電腦隨附的安全資訊，並按照[拆裝電腦內部元件之前](#)中的步驟進行。拆裝電腦內部元件之後，請按照[拆裝電腦內部元件之後](#)中的指示操作。如需更多更多有關安全性最佳實務的資訊，請參閱 **Regulatory Compliance** (法規遵循) 首頁 www.dell.com/regulatory_compliance。

事前準備作業

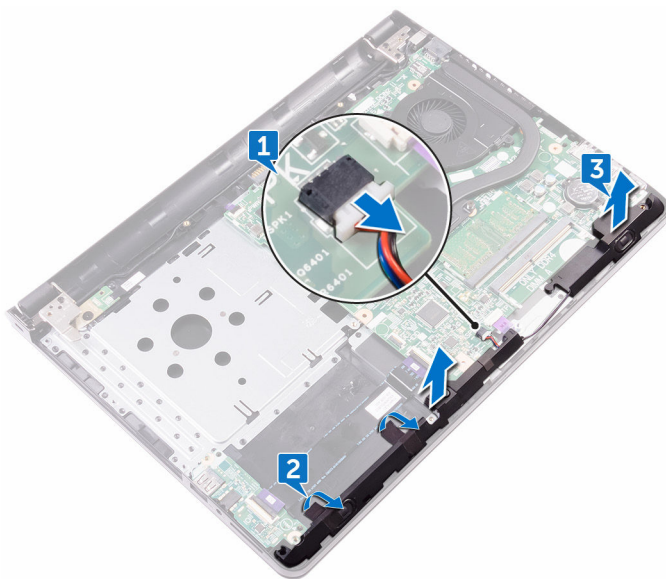
- 1 卸下[電池](#)。
- 2 卸下[光碟機](#)。
- 3 卸下[鍵盤](#)。
- 4 卸下[基座護蓋](#)。
- 5 卸下[硬碟](#)。

程序

- 1 從主機板上拔下喇叭纜線。
- 2 撕下將喇叭固定於手掌墊組件的膠帶。



3 將喇叭及喇叭纜線一併從手掌墊組件抬起。



裝回喇叭



警告: 拆裝電腦內部元件之前，請先閱讀電腦隨附的安全資訊，並按照[拆裝電腦內部元件之前](#)中的步驟進行。拆裝電腦內部元件之後，請按照[拆裝電腦內部元件之後](#)中的指示操作。如需更多更多有關安全性最佳實務的資訊，請參閱 **Regulatory Compliance** (法規遵循) 首頁 www.dell.com/regulatory_compliance。

程序


- 1 使用對齊導柱，將喇叭置於手掌墊組件上。
- 2 貼上將喇叭固定於手掌墊組件的膠帶。
- 3 將喇叭纜線連接至主機板。


後續必要作業


- 1 裝回[硬碟](#)。
- 2 裝回[基座護蓋](#)。
- 3 裝回[鍵盤](#)。
- 4 裝回[光碟機](#)。
- 5 裝回[電池](#)。



卸下散熱器

 警告: 拆裝電腦內部元件之前，請先閱讀電腦隨附的安全資訊，並按照[拆裝電腦內部元件之前](#)中的步驟進行。拆裝電腦內部元件之後，請按照[拆裝電腦內部元件之後](#)中的指示操作。如需更多更多有關安全性最佳實務的資訊，請參閱 **Regulatory Compliance** (法規遵循) 首頁 www.dell.com/regulatory_compliance。

 警告: 散熱器在正常作業時可能會很熱。讓散熱器有足夠的時間冷卻再觸碰它。

 警告: 為確保處理器獲得最佳冷卻效果，請勿碰觸散熱器上的導熱區域。皮膚上的油脂會降低散熱膏的導熱能力。

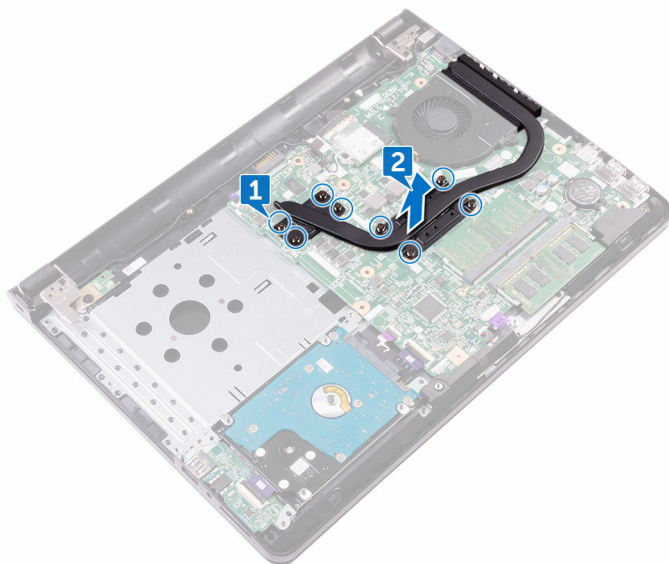
事前準備作業

- 1 卸下[電池](#)。
- 2 卸下[光碟機](#)。
- 3 卸下[鍵盤](#)。
- 4 卸下[基座護蓋](#)。

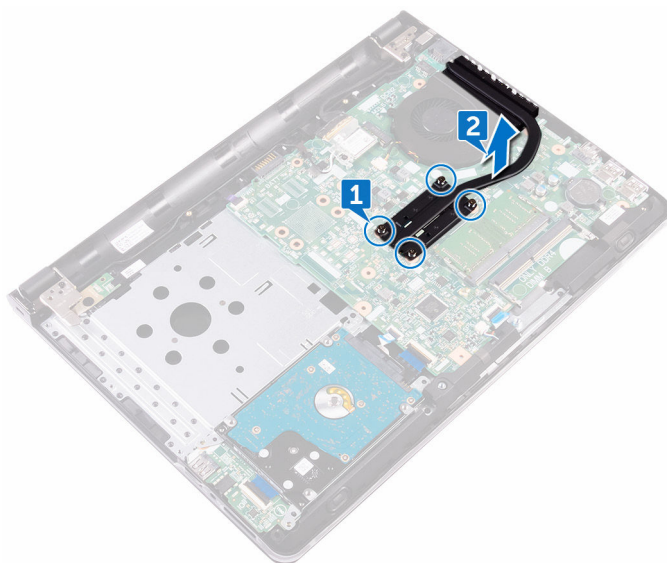
程序

- 1 按順序 (在散熱器上指示) 旋鬆將散熱器固定在主機板上的緊固螺絲。

- 2 將散熱器從主機板抬起取出。
- 分離式：八顆緊固螺絲。



- 內建式：四顆緊固螺絲。



裝回散熱器



警告: 拆裝電腦內部元件之前，請先閱讀電腦隨附的安全資訊，並按照[拆裝電腦內部元件之前](#)中的步驟進行。拆裝電腦內部元件之後，請按照[拆裝電腦內部元件之後](#)中的指示操作。如需更多更多有關安全性最佳實務的資訊，請參閱 **Regulatory Compliance** (法規遵循) 首頁 www.dell.com/regulatory_compliance。



警示: 散熱器未正確對齊可能會損壞主機板和處理器。



註: 如果要將原來的主機板和風扇重新安裝在一起，則可以重新使用原來的散熱膏。如果要更換主機板或散熱器，則應使用套件隨附的導熱散熱片以確保導熱性。

程序

- 1 將散熱器置於主機板上，並將散熱器上的螺絲孔對齊主機板上的螺絲孔。
- 2 按順序 (如散熱器上指示的順序) 鎖緊將散熱器固定在主機板上的緊固螺絲。

後續必要作業

- 1 裝回[基座護蓋](#)。
- 2 裝回[鍵盤](#)。
- 3 裝回[光碟機](#)。
- 4 裝回[電池](#)。

卸下風扇



警告: 拆裝電腦內部元件之前，請先閱讀電腦隨附的安全資訊，並按照[拆裝電腦內部元件之前](#)中的步驟進行。拆裝電腦內部元件之後，請按照[拆裝電腦內部元件之後](#)中的指示操作。如需更多更多有關安全性最佳實務的資訊，請參閱 **Regulatory Compliance** (法規遵循) 首頁 www.dell.com/regulatory_compliance。

事前準備作業

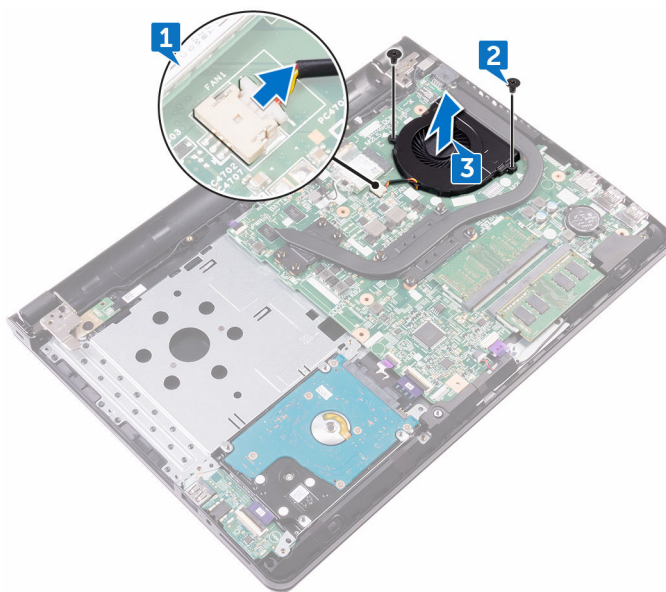
- 1 卸下[電池](#)。
- 2 卸下[光碟機](#)。
- 3 卸下[鍵盤](#)。
- 4 卸下[基座護蓋](#)。

程序

- 1 從主機板上拔下風扇纜線。
- 2 卸下將風扇固定至手掌墊組件的兩顆螺絲 (M2x5)。



3 提起風扇，使其脫離手掌墊組件。



裝回風扇



警告: 拆裝電腦內部元件之前，請先閱讀電腦隨附的安全資訊，並按照[拆裝電腦內部元件之前](#)中的步驟進行。拆裝電腦內部元件之後，請按照[拆裝電腦內部元件之後](#)中的指示操作。如需更多更多有關安全性最佳實務的資訊，請參閱 **Regulatory Compliance** (法規遵循) 首頁 www.dell.com/regulatory_compliance。

程序


- 1 將風扇置於手掌墊組件。
- 2 將風扇上的螺絲孔與手掌墊組件上的螺絲孔對齊。
- 3 裝回將風扇固定至手掌墊組件的兩顆螺絲 (M2x5)。

後續必要作業

- 1 裝回[基座護蓋](#)。
- 2 裝回[鍵盤](#)。
- 3 裝回[光碟機](#)。
- 4 裝回[電池](#)。



卸下電源按鈕板

 **警告:** 拆裝電腦內部元件之前，請先閱讀電腦隨附的安全資訊，並按照[拆裝電腦內部元件之前](#)中的步驟進行。拆裝電腦內部元件之後，請按照[拆裝電腦內部元件之後](#)中的指示操作。如需更多更多有關安全性最佳實務的資訊，請參閱 **Regulatory Compliance** (法規遵循) 首頁 www.dell.com/regulatory_compliance。

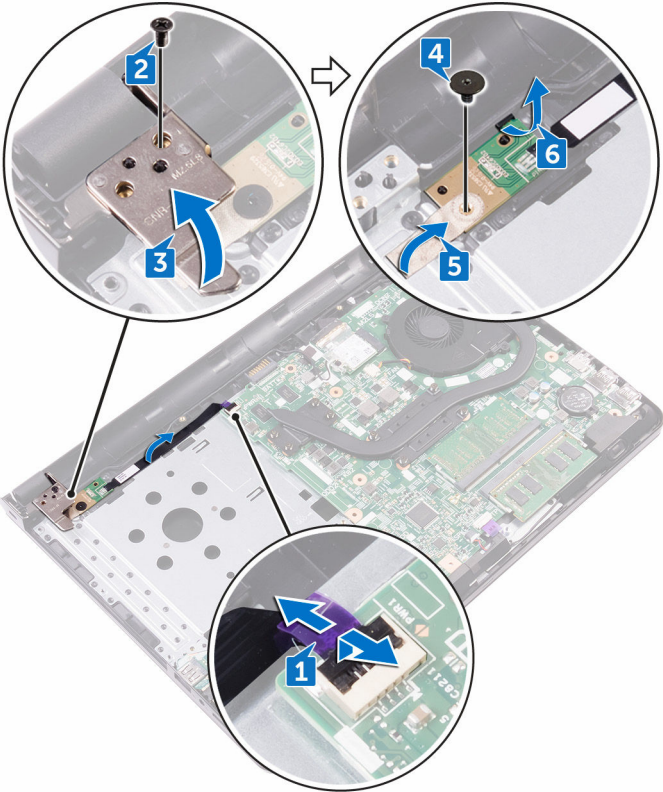
事前準備作業

- 1 卸下[電池](#)。
- 2 卸下[光碟機](#)。
- 3 卸下[鍵盤](#)。
- 4 卸下[基座護蓋](#)。

程序

- 1 開啟門鎖，並從主機板拔下電源按鈕板纜線。
- 2 卸下將顯示器鉸接固定至手掌墊組件的螺絲 (M2.5x8)。
- 3 抬起顯示器鉸接。
- 4 卸下將電源按鈕板固定在手掌墊組件上的螺絲 (M2x2)。
- 5 撕下將電源按鈕板固定於手掌墊組件上的膠帶。

6 從彈片鬆開電源按鈕板，並將之連同纜線一起從手掌墊組件上抬起取下。



裝回電源按鈕板



警告: 拆裝電腦內部元件之前，請先閱讀電腦隨附的安全資訊，並按照[拆裝電腦內部元件之前](#)中的步驟進行。拆裝電腦內部元件之後，請按照[拆裝電腦內部元件之後](#)中的指示操作。如需更多更多有關安全性最佳實務的資訊，請參閱 **Regulatory Compliance** (法規遵循) 首頁 www.dell.com/regulatory_compliance。

程序

- 1 將電源按鈕板推到手掌墊組件下的彈片。
- 2 使用對齊導柱，將電源按鈕板置於手掌墊組件上。
- 3 將電源按鈕板上的螺絲孔與手掌墊組件上的螺絲孔對齊。
- 4 裝回將電源按鈕板固定在手掌墊組件上的螺絲 (M2x2)。
- 5 貼上將電源按鈕板固定於手掌墊組件上的膠帶。
- 6 關閉顯示器鉸接，然後裝回將顯示器鉸接固定在手掌墊組件上的螺絲 (M2.5x8)。
- 7 將電源按鈕板纜線連接至主機板。

後續必要作業

- 1 裝回[基座護蓋](#)。
- 2 裝回[鍵盤](#)。
- 3 裝回[光碟機](#)。
- 4 裝回[電池](#)。

卸下顯示器組件



警告: 拆裝電腦內部元件之前，請先閱讀電腦隨附的安全資訊，並按照[拆裝電腦內部元件之前](#)中的步驟進行。拆裝電腦內部元件之後，請按照[拆裝電腦內部元件之後](#)中的指示操作。如需更多更多有關安全性最佳實務的資訊，請參閱 **Regulatory Compliance** (法規遵循) 首頁 www.dell.com/regulatory_compliance。

事前準備作業

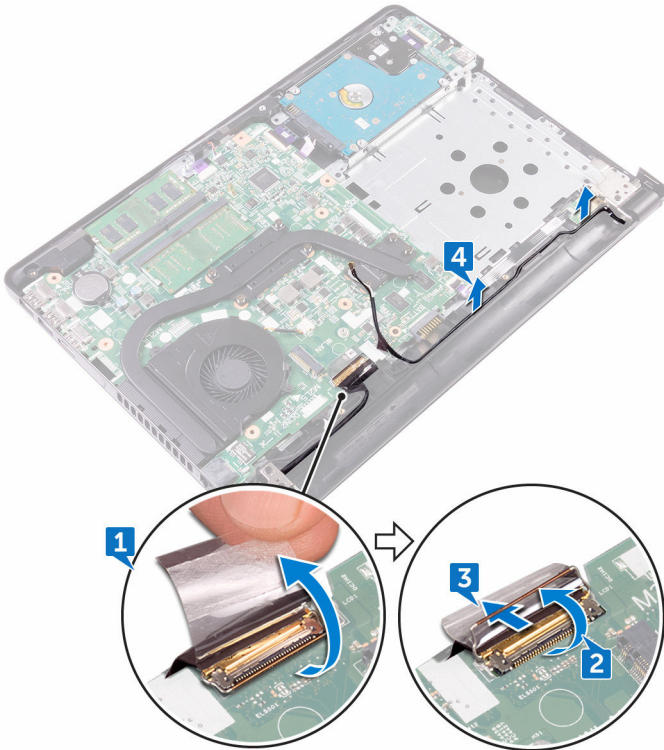
- 1 卸下[電池](#)。
- 2 卸下[光碟機](#)。
- 3 卸下[鍵盤](#)。
- 4 卸下[基座護蓋](#)。
- 5 卸下[無線網卡](#)。

程序

- 1 撕下將顯示器纜線黏貼至主機板的膠帶。
- 2 打開將顯示器纜線固定到位的門鎖。
- 3 從主機板拔下顯示器纜線。

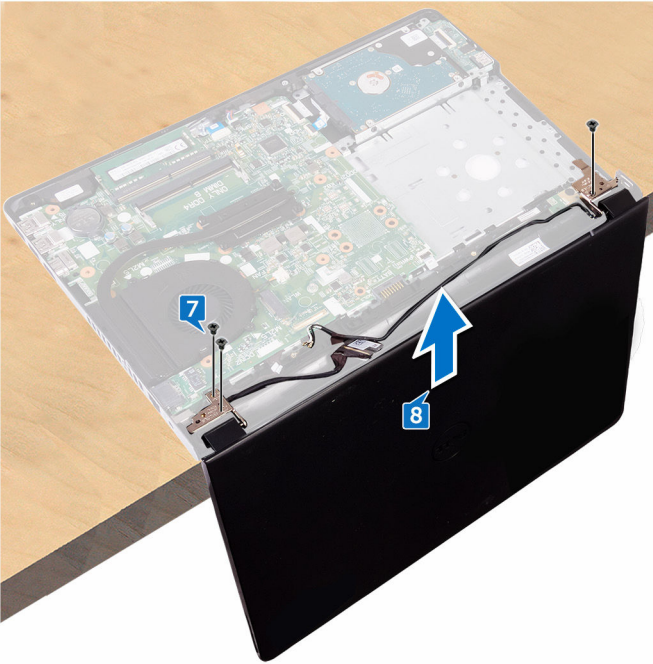


- 4 記下天線纜線的佈線，然後從手掌墊組件的固定導軌拔下天線纜線。



- 5 翻轉電腦，然後打開顯示器傾斜 90 度。
- 6 翻轉電腦，然後將它置於桌面邊緣，以方便觸及顯示器鉸接上的螺絲。
- 7 卸下將顯示器鉸接托架固定至手掌墊組件的三顆螺絲 (M2.5x8)。

- 8 小心地將顯示器組件從手掌墊組件抬起取出。



- 9 小心地將顯示器組件置於乾淨且平坦的表面。



裝回顯示器組件



警告: 拆裝電腦內部元件之前，請先閱讀電腦隨附的安全資訊，並按照[拆裝電腦內部元件之前](#)中的步驟進行。拆裝電腦內部元件之後，請按照[拆裝電腦內部元件之後](#)中的指示操作。如需更多更多有關安全性最佳實務的資訊，請參閱 **Regulatory Compliance** (法規遵循) 首頁 www.dell.com/regulatory_compliance。

程序

- 1 將手掌墊組件置於桌面邊緣。
- 2 將手掌墊組件上的螺絲孔與顯示器鉸接上的螺絲孔對齊。
- 3 裝回將顯示器鉸接固定在手掌墊組件上的三顆螺絲 (M2.5x8)。
- 4 將天線纜線穿過手掌墊組件上的固定導軌。
- 5 從主機板連接顯示器纜線。
- 6 關閉將顯示器纜線固定至主機板的門鎖。
- 7 貼上將顯示器纜線固定至主機板的膠帶。

後續必要作業

- 1 裝回[無線網卡](#)。
- 2 裝回[基座護蓋](#)。
- 3 裝回[鍵盤](#)。
- 4 裝回[光碟機](#)。
- 5 裝回[電池](#)。

卸下顯示器前蓋



警告: 拆裝電腦內部元件之前，請先閱讀電腦隨附的安全資訊，並按照[拆裝電腦內部元件之前](#)中的步驟進行。拆裝電腦內部元件之後，請按照[拆裝電腦內部元件之後](#)中的指示操作。如需更多更多有關安全性最佳實務的資訊，請參閱 **Regulatory Compliance** (法規遵循) 首頁 www.dell.com/regulatory_compliance。

事前準備作業

- 1 卸下[電池](#)。
- 2 卸下[光碟機](#)。
- 3 卸下[鍵盤](#)。
- 4 卸下[基座護蓋](#)。
- 5 卸下[無線網卡](#)。
- 6 卸下[顯示器組件](#)。

程序

- 1 以指尖小心撬起顯示器前蓋內緣。



- 2 從顯示器背蓋和天線組件卸下顯示器前蓋。



裝回顯示器前蓋



警告: 拆裝電腦內部元件之前，請先閱讀電腦隨附的安全資訊，並按照[拆裝電腦內部元件之前](#)中的步驟進行。拆裝電腦內部元件之後，請按照[拆裝電腦內部元件之後](#)中的指示操作。如需更多更多有關安全性最佳實務的資訊，請參閱 **Regulatory Compliance** (法規遵循) 首頁 www.dell.com/regulatory_compliance。

程序

將顯示器前蓋和顯示器背蓋和天線組件對齊，並輕輕將顯示器前蓋卡入到位。

後續必要作業

- 1 裝回[顯示器組件](#)。
- 2 裝回[無線網卡](#)。
- 3 裝回[基座護蓋](#)。
- 4 裝回[鍵盤](#)。
- 5 裝回[光碟機](#)。
- 6 裝回[電池](#)。



卸下顯示板



警告: 拆裝電腦內部元件之前，請先閱讀電腦隨附的安全資訊，並按照[拆裝電腦內部元件之前](#)中的步驟進行。拆裝電腦內部元件之後，請按照[拆裝電腦內部元件之後](#)中的指示操作。如需更多更多有關安全性最佳實務的資訊，請參閱 **Regulatory Compliance** (法規遵循) 首頁 www.dell.com/regulatory_compliance。

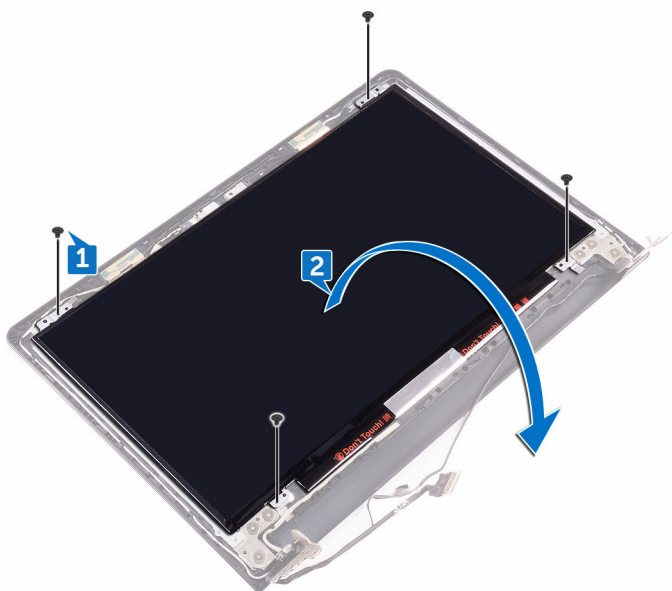
事前準備作業

- 1 卸下[電池](#)。
- 2 卸下[光碟機](#)。
- 3 卸下[鍵盤](#)。
- 4 卸下[基座護蓋](#)。
- 5 卸下[無線網卡](#)。
- 6 卸下[顯示器組件](#)。
- 7 卸下[顯示器前蓋](#)。

程序

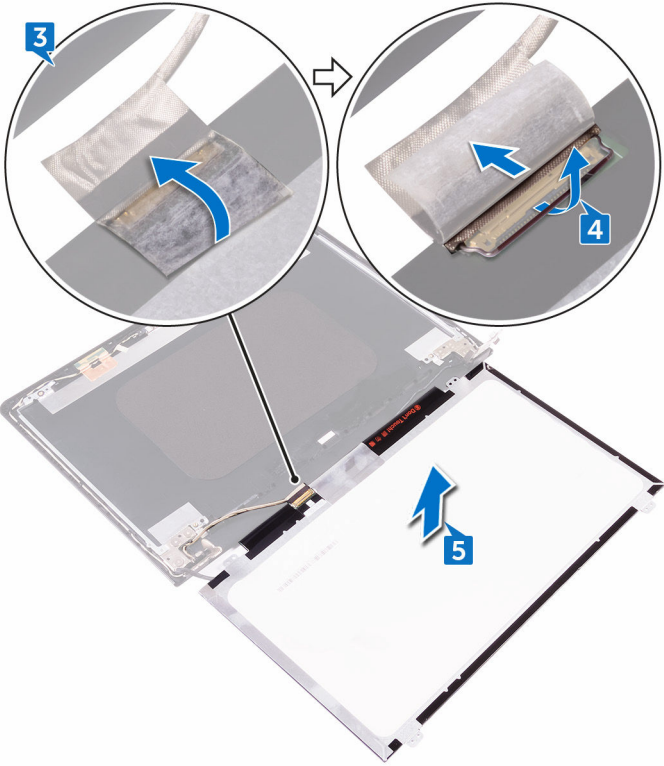
- 1 卸下將顯示板固定在顯示器背蓋及天線組件上的四顆螺絲 (M2x3)。

- 2 輕輕抬起顯示板，將它翻面。



- 3 撕下將顯示器纜線固定至顯示器背蓋的膠帶。
- 4 抬起門鎖，並從顯示板拔下顯示器纜線。

5 將顯示器前蓋從顯示器背蓋和天線組件抬起取下。



裝回顯示板



警告: 拆裝電腦內部元件之前，請先閱讀電腦隨附的安全資訊，並按照[拆裝電腦內部元件之前](#)中的步驟進行。拆裝電腦內部元件之後，請按照[拆裝電腦內部元件之後](#)中的指示操作。如需更多更多有關安全性最佳實務的資訊，請參閱 **Regulatory Compliance** (法規遵循) 首頁 www.dell.com/regulatory_compliance。

程序

- 1 將顯示器纜線連接至顯示板上的顯示板連接器。
- 2 合上門鎖，貼上將顯示器纜線固定至顯示器背蓋的膠帶。
- 3 輕輕將顯示器前蓋放在顯示器背蓋和天線組件上。
- 4 將顯示板上的螺絲孔和背蓋和天線組件上的螺絲孔對齊。
- 5 裝回將顯示板固定在顯示器背蓋及天線組件上的四顆螺絲 (M2x3)。

後續必要作業

- 1 裝回[顯示器前蓋](#)。
- 2 裝回[顯示器組件](#)。
- 3 裝回[無線網卡](#)。
- 4 裝回[基座護蓋](#)。
- 5 裝回[鍵盤](#)。
- 6 裝回[光碟機](#)。
- 7 裝回[電池](#)。



卸下攝影機



警告: 拆裝電腦內部元件之前，請先閱讀電腦隨附的安全資訊，並按照[拆裝電腦內部元件之前](#)中的步驟進行。拆裝電腦內部元件之後，請按照[拆裝電腦內部元件之後](#)中的指示操作。如需更多更多有關安全性最佳實務的資訊，請參閱 **Regulatory Compliance** (法規遵循) 首頁 www.dell.com/regulatory_compliance。

事前準備作業

- 1 卸下**電池**。
- 2 卸下**光碟機**。
- 3 卸下**鍵盤**。
- 4 卸下**基座護蓋**。
- 5 卸下**無線網卡**。
- 6 卸下**顯示器組件**。
- 7 卸下**顯示器前蓋**。
- 8 卸下**顯示板**。

程序

- 1 從攝影機模組撥開箔片。
- 2 使用塑膠拆殼棒撬起攝影機模組，然後斜斜抬起攝影機模組。

3 從攝影機模組拔下攝影機纜線。



裝回攝影機



警告: 拆裝電腦內部元件之前，請先閱讀電腦隨附的安全資訊，並按照[拆裝電腦內部元件之前](#)中的步驟進行。拆裝電腦內部元件之後，請按照[拆裝電腦內部元件之後](#)中的指示操作。如需更多更多有關安全性最佳實務的資訊，請參閱 **Regulatory Compliance** (法規遵循) 首頁 www.dell.com/regulatory_compliance。

程序

- 1 將攝影機纜線連接至攝影機模組。
- 2 使用對齊導柱，將攝影機置於顯示器背蓋和天線組件上。
- 3 將箔片固定至攝影機模組。

後續必要作業

- 1 裝回[顯示板](#)。
- 2 裝回[顯示器前蓋](#)。
- 3 裝回[顯示器組件](#)。
- 4 裝回[無線網卡](#)。
- 5 裝回[基座護蓋](#)。
- 6 裝回[鍵盤](#)。
- 7 裝回[光碟機](#)。
- 8 裝回[電池](#)。

卸下顯示器鉸接



警告: 拆裝電腦內部元件之前，請先閱讀電腦隨附的安全資訊，並按照[拆裝電腦內部元件之前](#)中的步驟進行。拆裝電腦內部元件之後，請按照[拆裝電腦內部元件之後](#)中的指示操作。如需更多更多有關安全性最佳實務的資訊，請參閱 **Regulatory Compliance** (法規遵循) 首頁 www.dell.com/regulatory_compliance。

事前準備作業

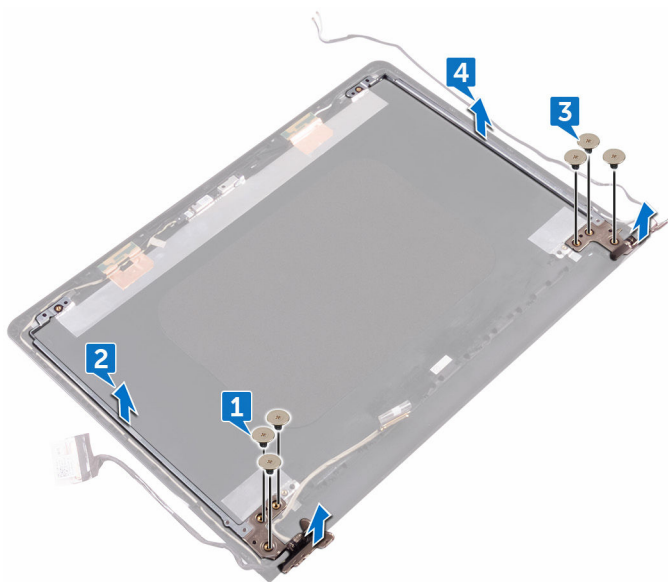
- 1 卸下電池。
- 2 卸下光碟機。
- 3 卸下鍵盤。
- 4 卸下基座護蓋。
- 5 卸下無線網卡。
- 6 卸下顯示器組件。
- 7 卸下顯示器前蓋。
- 8 卸下顯示板。

程序

- 1 卸下將左側顯示器鉸接固定在顯示器背蓋和天線組件上的三顆螺絲 (M2.5x2.5)。
- 2 將左側顯示器鉸接從顯示器背蓋和天線組件抬起取出。
- 3 卸下將右側顯示器鉸接固定在顯示器背蓋和天線組件上的三顆螺絲 (M2.5x2.5)。



- 4 將右側顯示器鉸接從顯示器背蓋和天線組件抬起取出。



裝回顯示器鉸接



警告: 拆裝電腦內部元件之前，請先閱讀電腦隨附的安全資訊，並按照[拆裝電腦內部元件之前](#)中的步驟進行。拆裝電腦內部元件之後，請按照[拆裝電腦內部元件之後](#)中的指示操作。如需更多更多有關安全性最佳實務的資訊，請參閱 **Regulatory Compliance** (法規遵循) 首頁 www.dell.com/regulatory_compliance。

程序


- 1 將顯示器鉸接上的螺絲孔和顯示器背蓋和天線組件上的螺絲孔對齊。
- 2 裝回將顯示器鉸接固定在顯示器背蓋和天線組件上的六顆螺絲 (M2.5x2.5)。

後續必要作業

- 1 裝回[顯示板](#)。
- 2 裝回[顯示器前蓋](#)。
- 3 裝回[顯示器組件](#)。
- 4 裝回[無線網卡](#)。
- 5 裝回[基座護蓋](#)。
- 6 裝回[鍵盤](#)。
- 7 裝回[光碟機](#)。
- 8 裝回[電池](#)。



卸下顯示器纜線

 **警告:** 拆裝電腦內部元件之前，請先閱讀電腦隨附的安全資訊，並按照[拆裝電腦內部元件之前](#)中的步驟進行。拆裝電腦內部元件之後，請按照[拆裝電腦內部元件之後](#)中的指示操作。如需更多更多有關安全性最佳實務的資訊，請參閱 **Regulatory Compliance** (法規遵循) 首頁 www.dell.com/regulatory_compliance。

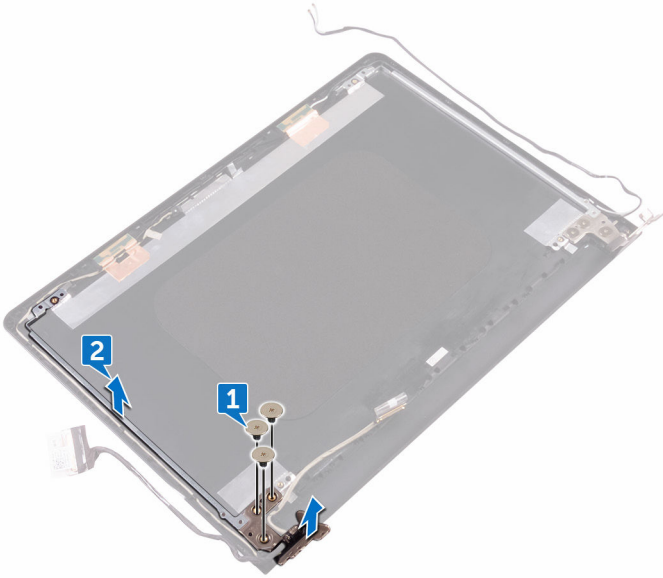
事前準備作業

- 1 卸下[電池](#)。
- 2 卸下[光碟機](#)。
- 3 卸下[鍵盤](#)。
- 4 卸下[基座護蓋](#)。
- 5 卸下[無線網卡](#)。
- 6 卸下[顯示器組件](#)。
- 7 卸下[顯示器前蓋](#)。
- 8 卸下[顯示板](#)。
- 9 卸下[攝影機](#)。

程序

- 1 卸下將左側顯示器鉸接固定在顯示器背蓋和天線組件上的三顆螺絲 (M2.5x2.5)。

- 2 將左側顯示器鉸接從顯示器背蓋和天線組件抬起取出。



- 3 記下顯示器纜線的佈線，並將顯示器纜線從顯示器背蓋和天線組件上的固定導軌移除。

- 4 從顯示器背蓋和天線組件卸下顯示器纜線。



裝回顯示器纜線



警告: 拆裝電腦內部元件之前，請先閱讀電腦隨附的安全資訊，並按照[拆裝電腦內部元件之前](#)中的步驟進行。拆裝電腦內部元件之後，請按照[拆裝電腦內部元件之後](#)中的指示操作。如需更多更多有關安全性最佳實務的資訊，請參閱 **Regulatory Compliance** (法規遵循) 首頁 www.dell.com/regulatory_compliance。

程序


- 1 將顯示器纜線穿過顯示器背蓋和天線組件上的固定導軌。
- 2 左側顯示器鉸接置於顯示器背蓋和天線組件上。
- 3 裝回將左側顯示器鉸接固定在顯示器背蓋和天線組件上的三顆螺絲 (M2.5x2.5)。


後續必要作業


- 1 裝回[攝影機](#)。
- 2 裝回[顯示板](#)。
- 3 裝回[顯示器前蓋](#)。
- 4 裝回[顯示器組件](#)。
- 5 裝回[無線網卡](#)。
- 6 裝回[基座護蓋](#)。
- 7 裝回[鍵盤](#)。
- 8 裝回[光碟機](#)。
- 9 裝回[電池](#)。




卸下主機板

 **警告:** 拆裝電腦內部元件之前，請先閱讀電腦隨附的安全資訊，並按照[拆裝電腦內部元件之前](#)中的步驟進行。拆裝電腦內部元件之後，請按照[拆裝電腦內部元件之後](#)中的指示操作。如需更多更多有關安全性最佳實務的資訊，請參閱 **Regulatory Compliance** (法規遵循) 首頁 www.dell.com/regulatory_compliance。

 **註:** 電腦的服務標籤位於主機板上。在更換主機板後，您必須在 BIOS 設定程式中輸入服務標籤。

 **註:** 更換主機板會移除您使用 BIOS 設定程式對 BIOS 所做的變更。在更換主機板後您必須再次進行適當的變更。

 **註:** 將纜線從主機板拔下之前，請先記下連接器的位置，以便在更換主機板後，可以將它們連接回正確位置。

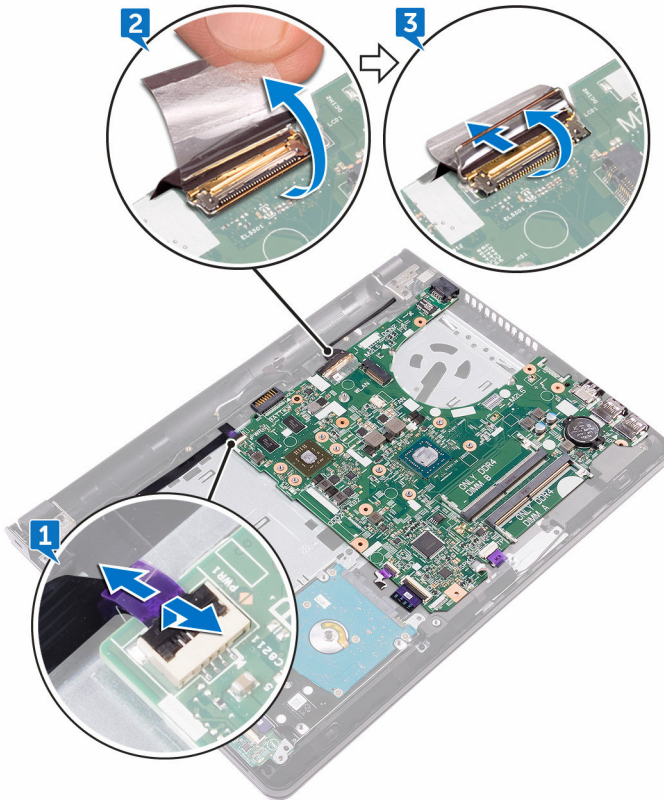
事前準備作業

- 1 卸下**電池**。
- 2 卸下**光碟機**。
- 3 卸下**鍵盤**。
- 4 卸下**基座護蓋**。
- 5 卸下**無線網卡**。
- 6 卸下**記憶體模組**。
- 7 卸下**散熱器**。
- 8 卸下**風扇**。

程序

- 1 開啟門鎖，並從主機板拔下電源按鈕板纜線。
- 2 撕下將顯示器纜線黏貼至主機板的膠帶。

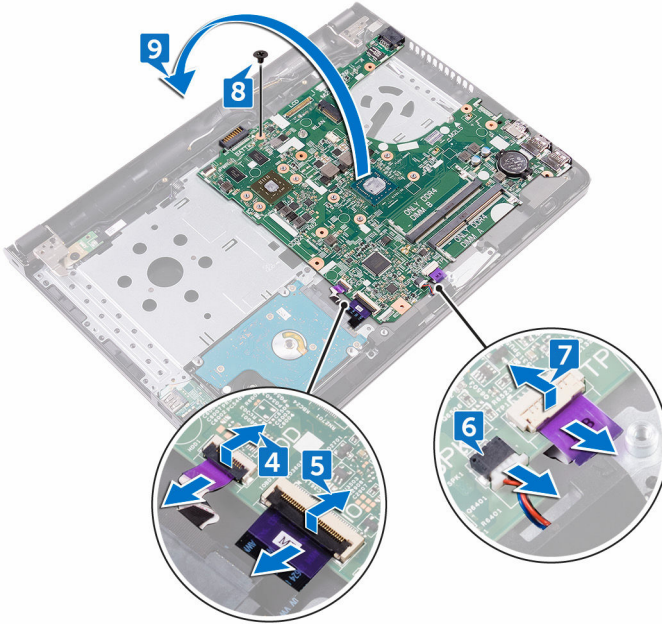
- 3 打開門鎖，並從主機板上將顯示器纜線拔下。



- 4 開啟門鎖，並從主機板上將硬碟纜線拔下。
- 5 開啟門鎖並將 I/O 板纜線從主機板拔下。
- 6 從主機板上拔下喇叭纜線。
- 7 開啟門鎖，並從主機板上將觸控墊纜線拔下。
- 8 卸下固定主機板於手掌墊組件的螺絲 (M2x3)。

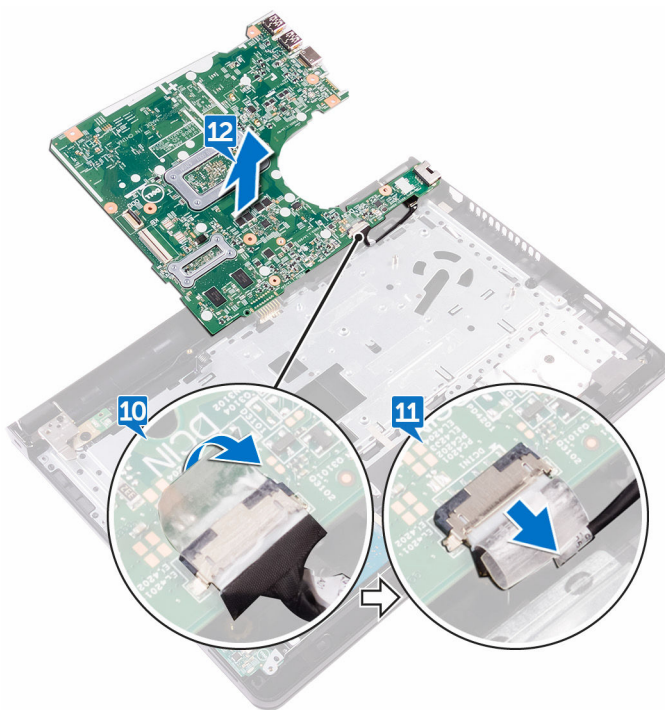


- 9 輕輕從電腦基座上的插槽鬆開主機板上的連接埠，並小心地將主機板翻面。



- 10 撕下將電源變壓器連接埠纜線固定至主機板的膠帶。
- 11 從主機板拔下電源變壓器連接埠纜線。

12 將主機板從手掌墊組件抬起取出。



裝回主機板



警告: 拆裝電腦內部元件之前，請先閱讀電腦隨附的安全資訊，並按照 [拆裝電腦內部元件之前](#) 中的步驟進行。拆裝電腦內部元件之後，請按照 [拆裝電腦內部元件之後](#) 中的指示操作。如需更多更多有關安全性最佳實務的資訊，請參閱 **Regulatory Compliance (法規遵循)** 首頁 www.dell.com/regulatory_compliance。



註: 電腦的服務標籤位於主機板上。在更換主機板後，您必須在 BIOS 設定程式中輸入服務標籤。



註: 更換主機板會移除您使用 BIOS 設定程式對 BIOS 所做的變更。在更換主機板後您必須再次進行適當的變更。

程序

- 1 將電源變壓器連接埠纜線連接至主機板。
- 2 貼上將電源變壓器連接埠纜線固定至主機板的膠帶。
- 3 小心地將主機板翻面。
- 4 使用對齊導柱，將主機板置於手掌墊組件上。
- 5 將主機板上的螺絲孔與手掌墊組件上的螺絲孔對齊。
- 6 裝回固定主機板於手掌墊組件的螺絲 (M2x3)。
- 7 將觸控墊纜線推入主機板連接器，然後關閉門鎖以固定纜線。
- 8 將喇叭纜線連接至主機板。
- 9 將 I/O 板纜線和硬碟纜線滑入其位於主機板的連接器，然後壓下門鎖以固定纜線。
- 10 將顯示器纜線滑入主機板上的連接器，並壓下門鎖。
- 11 貼上將顯示器纜線固定至主機板的膠帶。
- 12 將電源按鈕板纜線推入主機板上的連接器，並關閉門鎖。

後續必要作業

- 1 裝回 [風扇](#)。
- 2 裝回 [散熱器](#)。
- 3 裝回 [記憶體模組](#)。

- 4 裝回無線網卡。
- 5 裝回基座護蓋。
- 6 裝回鍵盤。
- 7 裝回光碟機。
- 8 裝回電池。



卸下觸控墊



警告: 拆裝電腦內部元件之前，請先閱讀電腦隨附的安全資訊，並按照[拆裝電腦內部元件之前](#)中的步驟進行。拆裝電腦內部元件之後，請按照[拆裝電腦內部元件之後](#)中的指示操作。如需更多更多有關安全性最佳實務的資訊，請參閱 **Regulatory Compliance** (法規遵循) 首頁 www.dell.com/regulatory_compliance。

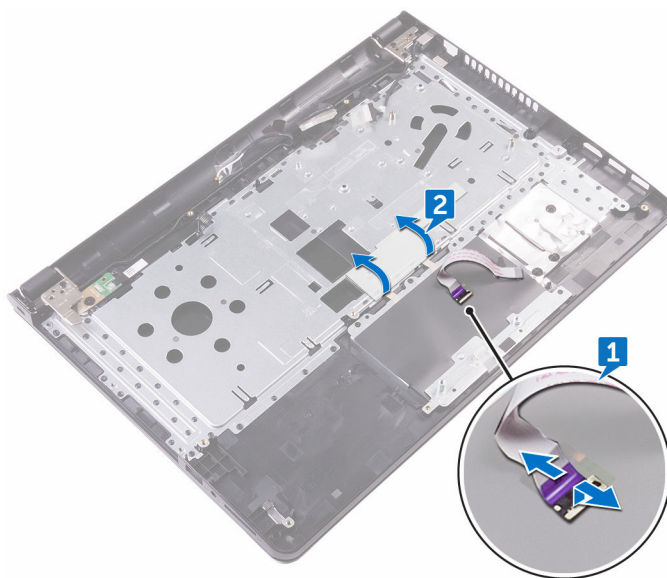
事前準備作業

- 1 卸下電池。
- 2 卸下光碟機。
- 3 卸下鍵盤。
- 4 卸下基座護蓋。
- 5 卸下記憶體模組。
- 6 卸下硬碟。
- 7 卸下無線網卡。
- 8 卸下 I/O 板。
- 9 卸下顯示器組件。
- 10 卸下主機板。
- 11 卸下喇叭。

程序

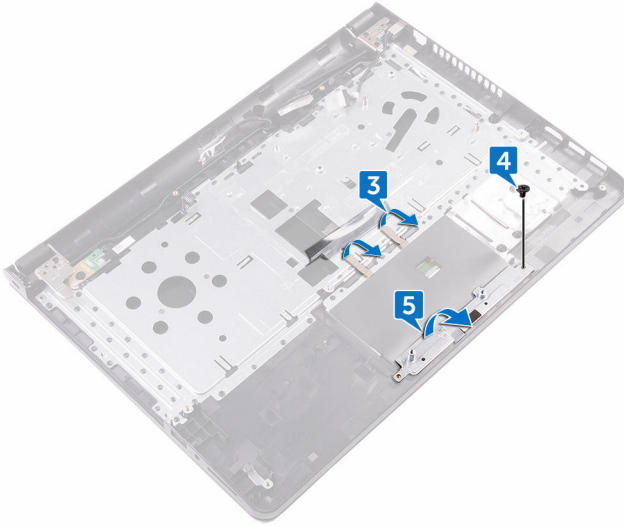
- 1 開啟門鎖，並從觸控墊上拔下觸控墊纜線。

- 2 提起手掌墊組件上的膠片。



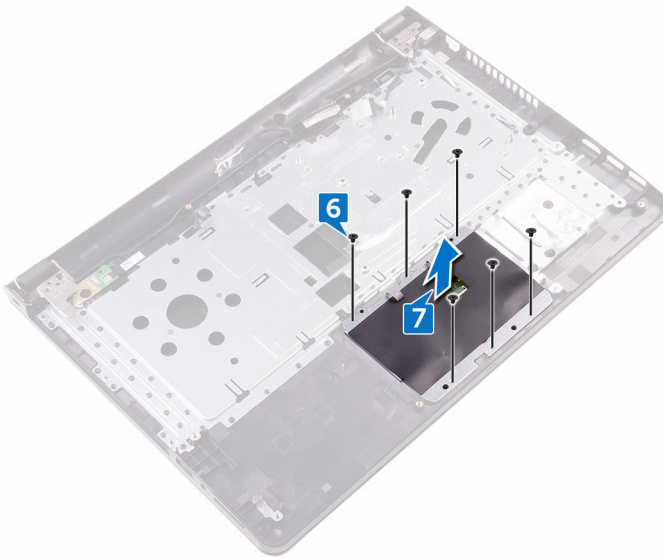
- 3 撕下將觸控墊板固定於手掌墊組件上的膠帶。
- 4 卸下將觸控墊托架固定至手掌墊組件的五顆螺絲 (M2x3)。

- 5 鬆開觸控墊托架上的彈片，並將它傾斜。

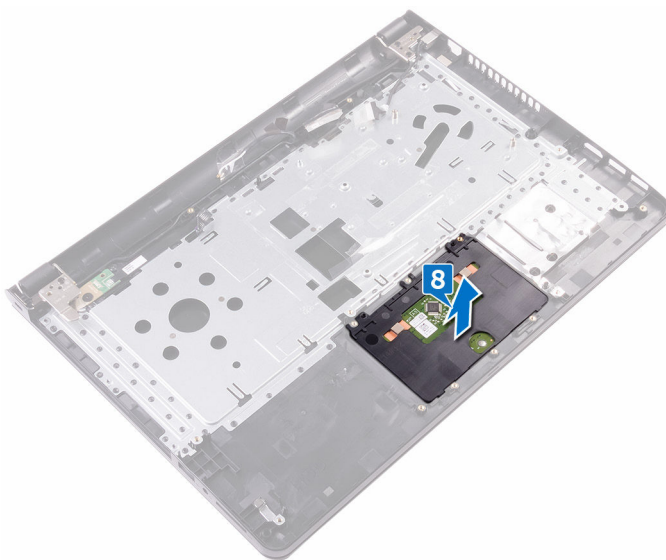


- 6 卸下將觸控墊板固定至手掌墊組件的六顆螺絲 (M2x3)。

- 7 將觸控墊板從手掌墊組件抬起取出。



- 8 將觸控墊從手掌墊組件抬起取出。



裝回觸控墊



警告: 拆裝電腦內部元件之前，請先閱讀電腦隨附的安全資訊，並按照[拆裝電腦內部元件之前](#)中的步驟進行。拆裝電腦內部元件之後，請按照[拆裝電腦內部元件之後](#)中的指示操作。如需更多更多有關安全性最佳實務的資訊，請參閱 **Regulatory Compliance (法規遵循)** 首頁 www.dell.com/regulatory_compliance。

程序

- 1 將觸控墊滑入裝回手掌墊組件上的插槽。
- 2 將觸控墊板上的螺絲孔與手掌墊組件上的螺絲孔對齊。
- 3 裝回將觸控墊板固定至手掌墊組件的六顆螺絲 (M2x3)。
- 4 將觸控墊托架斜斜滑入插槽，並將觸控墊托架上的螺絲孔與手掌墊組件上的螺絲孔對齊。
- 5 裝回將觸控墊托架固定至手掌墊組件的五顆螺絲 (M2x3)。
- 6 貼上將觸控墊板固定至手掌墊組件的膠帶，然後用透明膠片蓋住膠帶。
- 7 將觸控墊纜線連接至其連接器，然後合上門鎖。

後續必要作業

- 1 裝回喇叭。
- 2 裝回主機板。
- 3 裝回顯示器組件。
- 4 裝回 I/O 板。
- 5 裝回硬碟。
- 6 裝回無線網卡。
- 7 裝回記憶體模組。
- 8 裝回基座護蓋。
- 9 裝回鍵盤。
- 10 裝回光碟機。
- 11 裝回電池。

卸下電源變壓器連接埠



警告: 拆裝電腦內部元件之前，請先閱讀電腦隨附的安全資訊，並按照[拆裝電腦內部元件之前](#)中的步驟進行。拆裝電腦內部元件之後，請按照[拆裝電腦內部元件之後](#)中的指示操作。如需更多更多有關安全性最佳實務的資訊，請參閱 **Regulatory Compliance** (法規遵循) 首頁 www.dell.com/regulatory_compliance。

事前準備作業

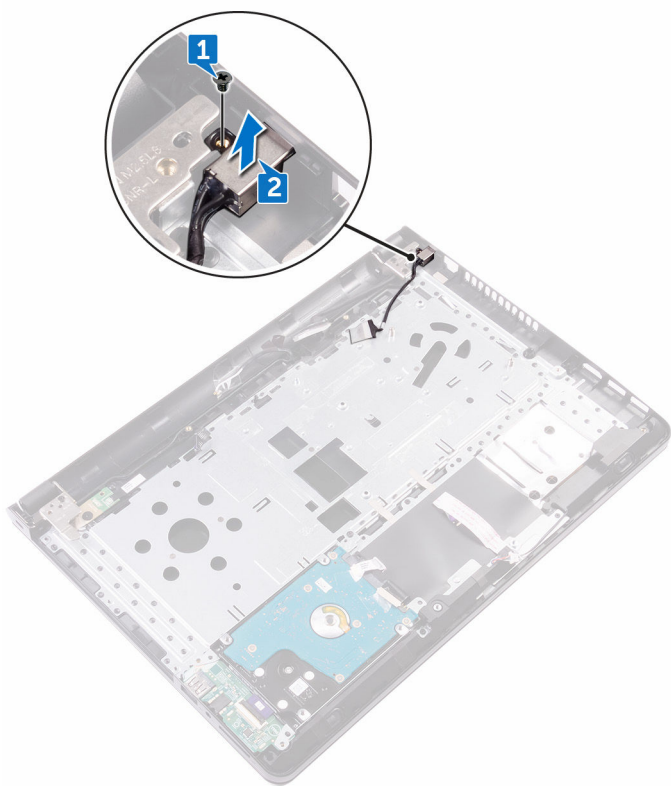
- 1 卸下[電池](#)。
- 2 卸下[光碟機](#)。
- 3 卸下[鍵盤](#)。
- 4 卸下[基座護蓋](#)。
- 5 卸下[記憶體模組](#)。
- 6 卸下[無線網卡](#)。
- 7 卸下[顯示器組件](#)。
- 8 卸下[電源按鈕板](#)。
- 9 卸下[主機板](#)。

程序

- 1 卸下將電源變壓器連接埠固定至手掌墊組件的螺絲 (M2x3)。



- 2 將電源變壓器連接埠連同其纜線從手掌墊組件抬起取出。



裝回電源變壓器連接埠



警告: 拆裝電腦內部元件之前，請先閱讀電腦隨附的安全資訊，並按照[拆裝電腦內部元件之前](#)中的步驟進行。拆裝電腦內部元件之後，請按照[拆裝電腦內部元件之後](#)中的指示操作。如需更多更多有關安全性最佳實務的資訊，請參閱 **Regulatory Compliance** (法規遵循) 首頁 www.dell.com/regulatory_compliance。

程序


- 1 將電源變壓器連接埠上的螺絲孔與手掌墊組件上的螺絲孔對齊。
- 2 裝回將電源變壓器連接埠固定至手掌墊組件的螺絲 (M2x3)。

後續必要作業

- 1 裝回[主機板](#)。
- 2 裝回[電源按鈕板](#)。
- 3 裝回[顯示器組件](#)。
- 4 裝回[無線網卡](#)。
- 5 裝回[記憶體模組](#)。
- 6 裝回[基座護蓋](#)。
- 7 裝回[鍵盤](#)。
- 8 裝回[光碟機](#)。
- 9 裝回[電池](#)。



卸下顯示器背蓋和天線組件

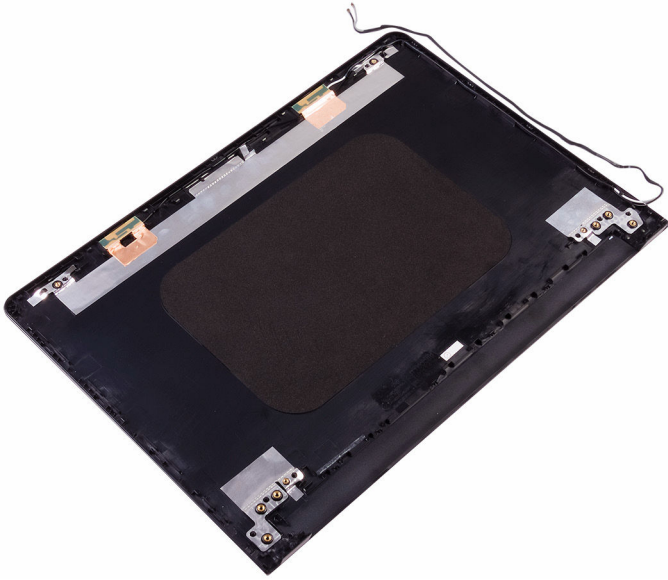
 **警告:** 拆裝電腦內部元件之前，請先閱讀電腦隨附的安全資訊，並按照[拆裝電腦內部元件之前](#)中的步驟進行。拆裝電腦內部元件之後，請按照[拆裝電腦內部元件之後](#)中的指示操作。如需更多更多有關安全性最佳實務的資訊，請參閱 **Regulatory Compliance** (法規遵循) 首頁 www.dell.com/regulatory_compliance。

事前準備作業

- 1 卸下**電池**。
- 2 卸下**光碟機**。
- 3 卸下**鍵盤**。
- 4 卸下**基座護蓋**。
- 5 卸下**顯示器組件**。
- 6 卸下**顯示器前蓋**。
- 7 卸下**顯示板**。
- 8 卸下**攝影機**。
- 9 卸下**顯示器鉸接**。
- 10 卸下**顯示器纜線**。

程序

在執行事前準備作業步驟後，就剩下顯示器背蓋和天線組件。



裝回顯示器背蓋和天線組件



警告: 拆裝電腦內部元件之前，請先閱讀電腦隨附的安全資訊，並按照[拆裝電腦內部元件之前](#)中的步驟進行。拆裝電腦內部元件之後，請按照[拆裝電腦內部元件之後](#)中的指示操作。如需更多更多有關安全性最佳實務的資訊，請參閱 **Regulatory Compliance** (法規遵循) 首頁 www.dell.com/regulatory_compliance。

程序

將顯示器背蓋置於一個平坦的表面上。

後續必要作業

- 1 裝回[攝影機](#)。
- 2 裝回[顯示器纜線](#)。
- 3 裝回[顯示器銜接](#)。
- 4 裝回[顯示板](#)。
- 5 裝回[顯示器前蓋](#)。
- 6 裝回[顯示器組件](#)。
- 7 裝回[基座護蓋](#)。
- 8 裝回[鍵盤](#)。
- 9 裝回[光碟機](#)。
- 10 裝回[電池](#)。

卸下手掌墊



警告: 拆裝電腦內部元件之前，請先閱讀電腦隨附的安全資訊，並按照[拆裝電腦內部元件之前](#)中的步驟進行。拆裝電腦內部元件之後，請按照[拆裝電腦內部元件之後](#)中的指示操作。如需更多更多有關安全性最佳實務的資訊，請參閱 **Regulatory Compliance** (法規遵循) 首頁 www.dell.com/regulatory_compliance。

事前準備作業

- 1 卸下電池。
- 2 卸下光碟機。
- 3 卸下鍵盤。
- 4 卸下基座護蓋。
- 5 卸下記憶體模組。
- 6 卸下硬碟。
- 7 卸下無線網卡。
- 8 卸下 I/O 板。
- 9 卸下喇叭。
- 10 卸下散熱器。
- 11 卸下風扇。
- 12 卸下觸控墊。
- 13 卸下電源按鈕板。
- 14 卸下主機板。
- 15 卸下電源變壓器連接埠。



程序

完成事前準備作業步驟後，就只剩下手掌墊。



裝回手掌墊



警告: 拆裝電腦內部元件之前，請先閱讀電腦隨附的安全資訊，並按照[拆裝電腦內部元件之前](#)中的步驟進行。拆裝電腦內部元件之後，請按照[拆裝電腦內部元件之後](#)中的指示操作。如需更多更多有關安全性最佳實務的資訊，請參閱 **Regulatory Compliance** (法規遵循) 首頁 www.dell.com/regulatory_compliance。

程序

將手掌墊置於平坦表面。

後續必要作業


- 1 裝回[電源變壓器連接埠](#)。
- 2 裝回[主機板](#)。
- 3 裝回[電源按鈕板](#)。
- 4 裝回[觸控墊](#)。
- 5 裝回[風扇](#)。
- 6 裝回[散熱器](#)。
- 7 裝回[喇叭](#)。
- 8 裝回 [I/O 板](#)。
- 9 裝回[無線網卡](#)。
- 10 裝回[硬碟](#)。
- 11 裝回[記憶體模組](#)。
- 12 裝回[基座護蓋](#)。
- 13 裝回[鍵盤](#)。
- 14 裝回[光碟機](#)。
- 15 裝回[電池](#)。



診斷

電源及電池狀態指示燈/硬碟活動指示燈

表示電池充電狀態或硬碟活動。

 **註:** 按下 **Fn+H** 即可在電源和電池狀態指示燈和硬碟活動指示燈之間切換。

硬碟活動指示燈

當電腦從硬碟讀取或寫入時亮起。

電源及電池狀態指示燈

指出電源和電池電量狀態。

白色指示燈穩定亮起 — 電源變壓器已連接而且電池電量超過 5%。

琥珀色 — 電腦使用電池電源，而且電池電量低於 5%。

熄滅

- 已連接電源變壓器且電池已充飽電。
- 電腦正在使用電池電源，而且電池電量超過 5%。
- 電腦處於睡眠狀態、休眠或關機。

電源和電池狀態指示燈閃爍琥珀色燈且發出嗶聲表示故障。

舉例來說，電源和電池狀態指示燈閃爍琥珀色燈兩次，隨後暫停，接著閃爍白色燈三次，接著暫停。這種閃爍 2 次琥珀燈、3 次白色燈的顯示方式表示偵測不到任何記憶體或 RAM，會持續直到電腦關閉。

下表顯示不同的電源和電池狀態顯示方式和問題。每個指示燈顯示方式。

表 3. 指示燈顯示方式

指示燈顯示方式	問題說明
2,1	CPU 故障
2,2	主機板：BIOS 及 ROM 故障
2,3	未偵測到記憶體或 RAM
2,4	記憶體或 RAM 故障
2,5	Invalid Memory Installed (已安裝無效的記憶體)
2,6	主機板或晶片組錯誤

指示燈顯示方式	問題說明
2,7	LCD 故障
3,1	CMOS 電池故障
3,2	PCI 或影像卡或晶片故障
3,3	未找到恢復影像
3,4	找到恢復影像，但無效

攝影機狀態指示燈：表示攝影機使用中。

- 白色指示燈穩定亮起 — 攝影機使用中。
- 熄滅 — 攝影機未在使用中。

大寫鎖定狀態指示燈：表示 Caps Lock 為啟用或停用。

- 白色指示燈穩定亮起 — Caps Lock 已啟用。
- 熄滅 — Caps Lock 已停用。



獲得幫助和聯絡 Dell 公司

自助資源

您可以透過下列自助資源取得 Dell 產品和服務的資訊和協助。

表 4. 自助資源

有關 Dell 產品和服務的資訊

www.dell.com

DELL 說明和支援應用程式



「新手上路」應用程式



存取說明

在 Windows 搜尋，輸入 Help and Support，然後按下 Enter 鍵。

作業系統的線上說明

www.dell.com/support/windows

www.dell.com/support/linux

故障排除資訊、使用手冊、設定指示、產品規格、技術說明部落格、驅動程式、軟體更新等資源

www.dell.com/support

瞭解您的作業系統、設定和使用電腦、資料備份、診斷等。

請前往 www.dell.com/support/manuals 參閱 *我和我的 Dell*。

與 Dell 公司聯絡

若因銷售、技術支援或客戶服務問題要聯絡 Dell 公司，請參閱 www.dell.com/contactdell。



註: 服務的提供因國家/地區和產品而異，某些服務可能在您所在國家/地區並未提供。



註: 如果無法連線網際網路，則可以在購買發票、包裝單、帳單或 Dell 產品目錄中找到聯絡資訊。

